

# FACT BOOK2019

(2019年11月15日改訂版)

(東証一部、8133)



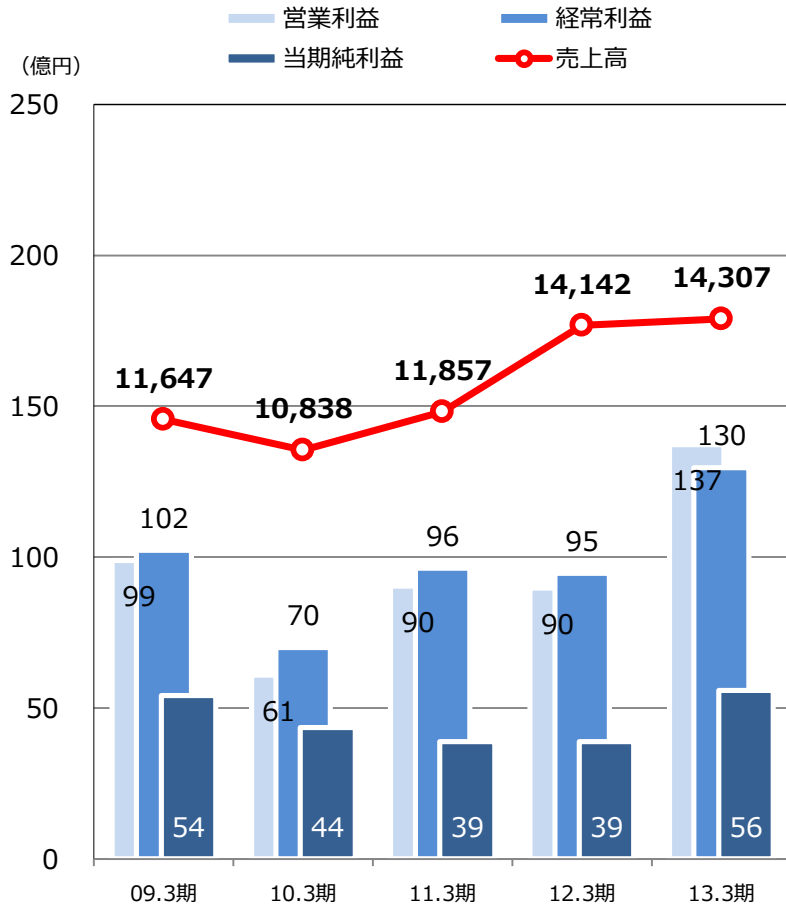
伊藤忠エネクス株式会社

# 目次

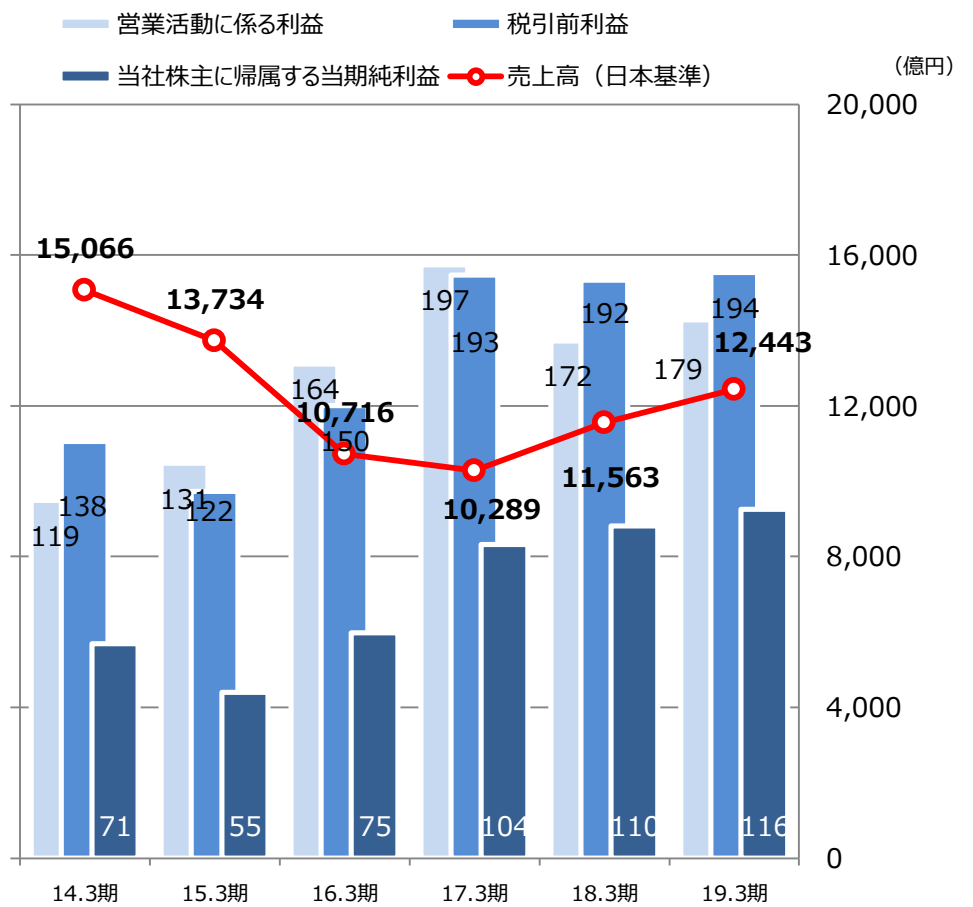
1. 売上高及び利益推移	19. 当社グループガソリン販売量
2. セグメント別売上高	20. 当社グループ灯油販売量
3. セグメント別営業利益	21. 当社グループ軽油販売量
4. 総資産・自己資本・自己資本比率	22. 当社グループLPガス販売量
5. ネットDER	23. 当社グループ電力販売量
6. ROA・ROE	24. 当社グループ発電所
7. キャッシュフロー	25. 当社グループ海外事業
8. BPS・PBR	【参考資料】P28~P36
9. PER・EPS	・原油価格推移
10. 配当	・全国月別ガソリン・灯油販売量
11. 株価・当期利益	・LPガス価格推移
12. 株価パフォーマンス・出来高	・全国LPガス用途別販売量
13. 期末従業員数	・全国月別LPガス販売量
14. BS 9年（日本基準）	・電力スポット価格推移
15. BS 6年（IFRS基準）	・ガソリン流通フロー
16. PL 9年（日本基準）	・LPガス流通フロー
17. PL 6年（IFRS基準）	・新電力流通フロー
18. 当社グループ給油所数	

# 1. 売上高及び利益推移

## 日本基準

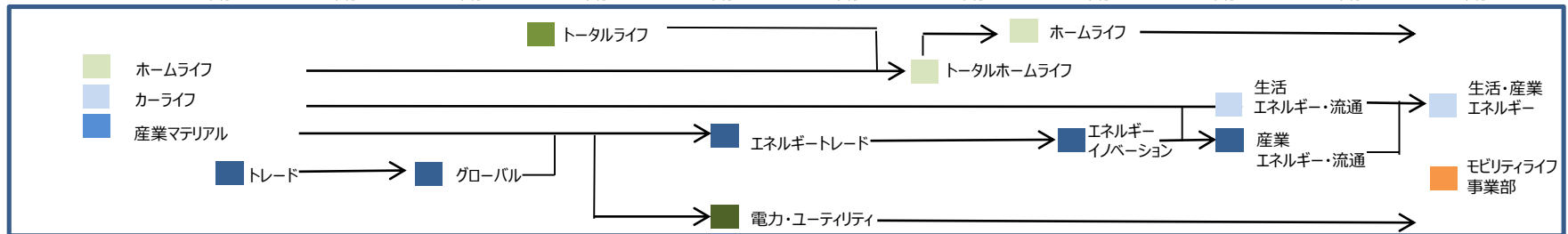
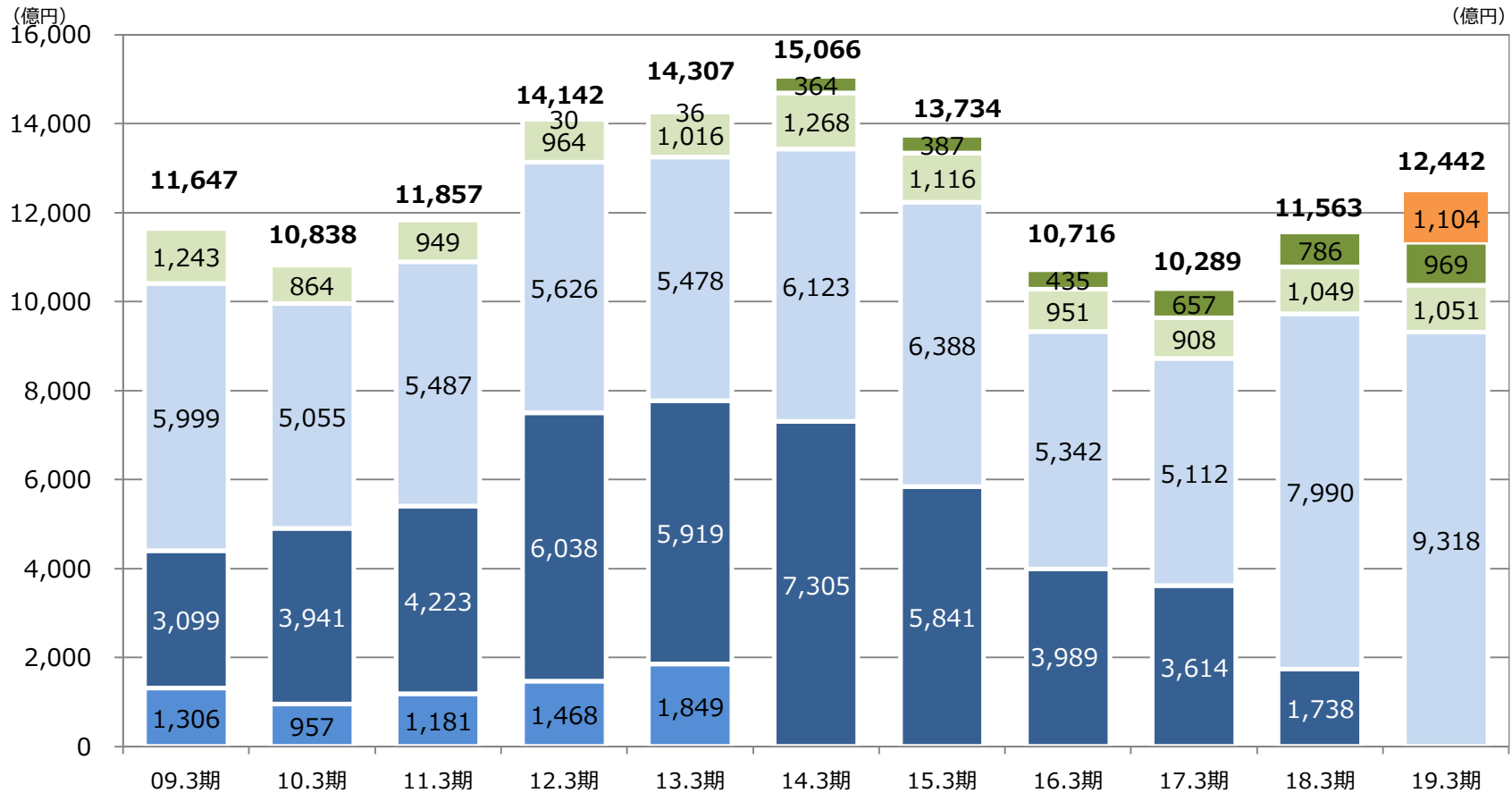


## IFRS



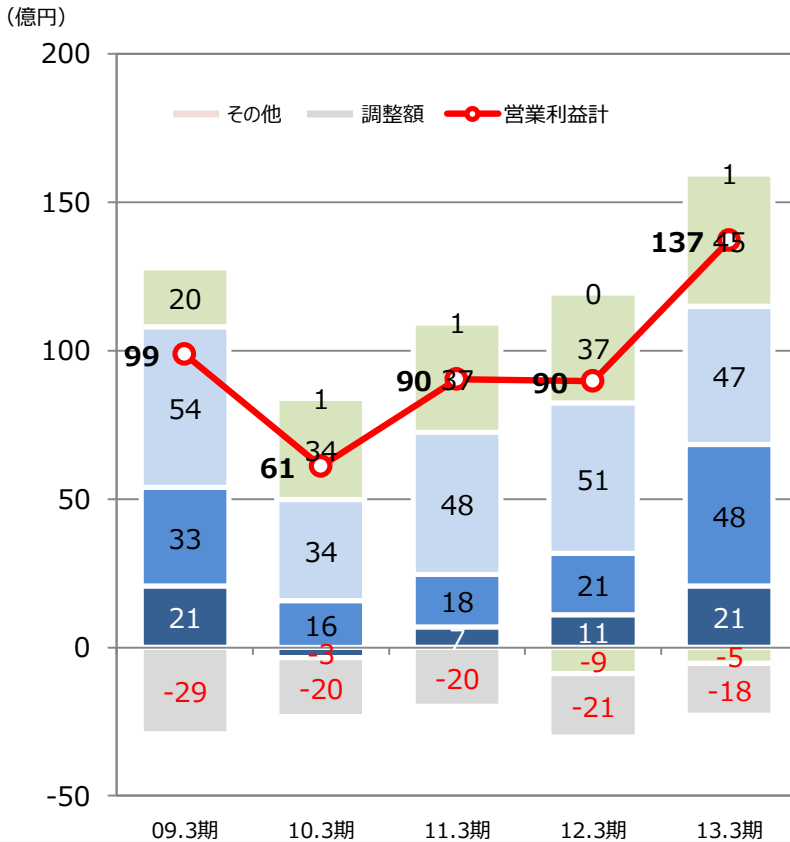
※売上高については日本基準

# 2. セグメント別売上高 (日本基準)

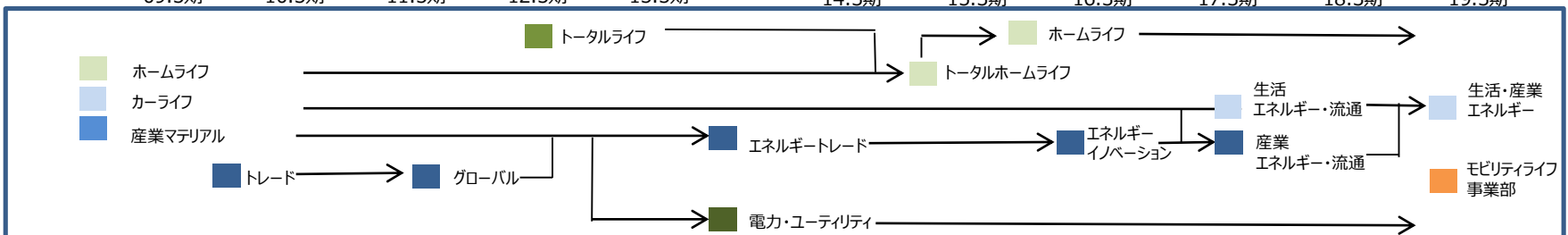
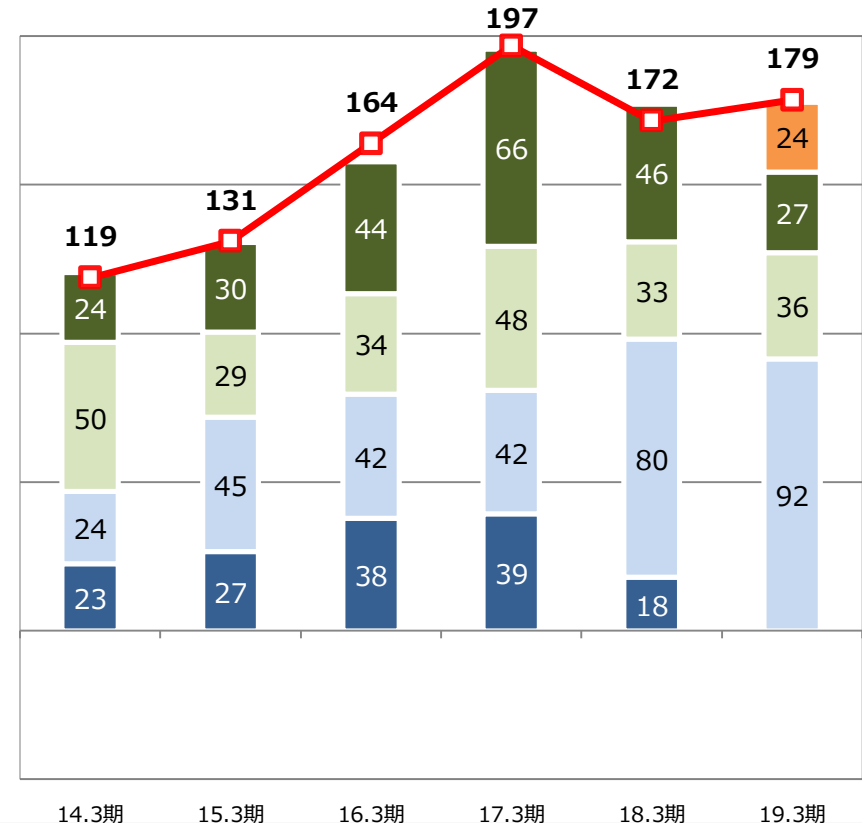


# 3. セグメント別営業利益

## 日本基準



## IFRS

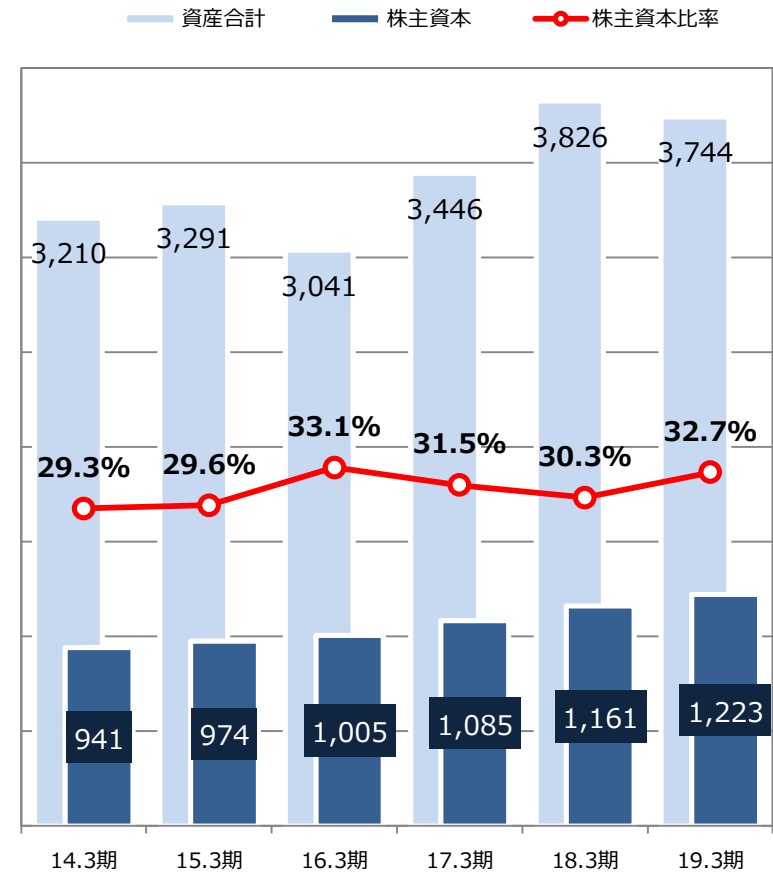
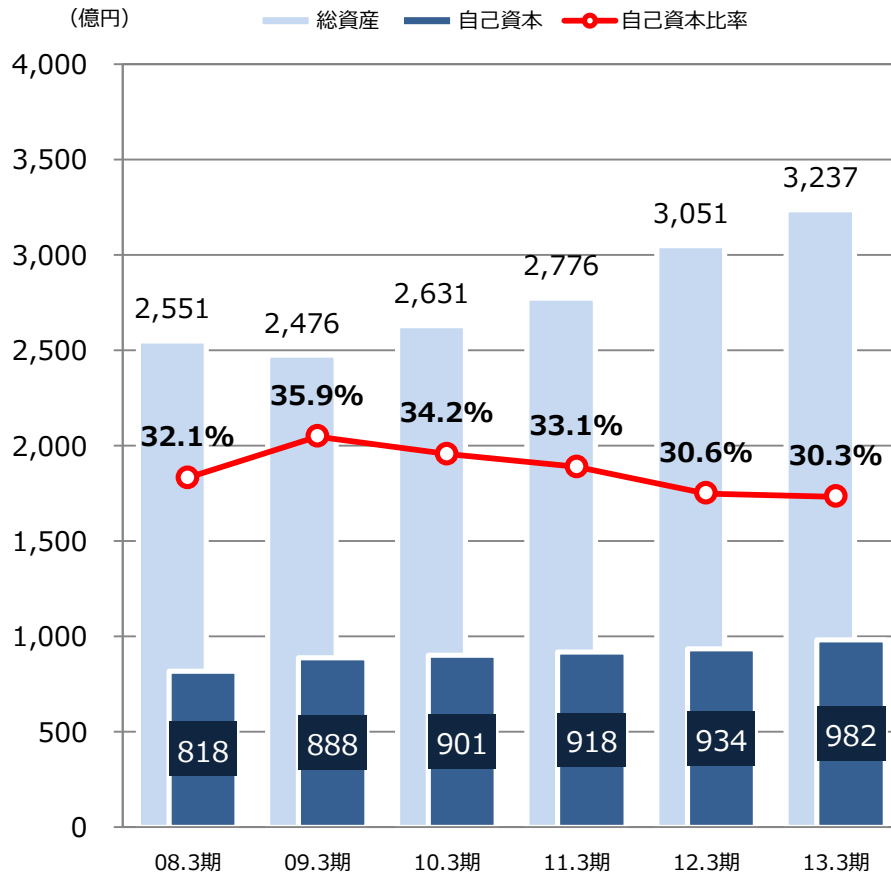


※13.3期の電力・ユーティリティの値はIFRS参考値。産業マテリアルに合算。 Copyright©2019 ITOCHU ENEX CO.,LTD.All rights reserved.

# 4. 総資産・自己資本・自己資本比率

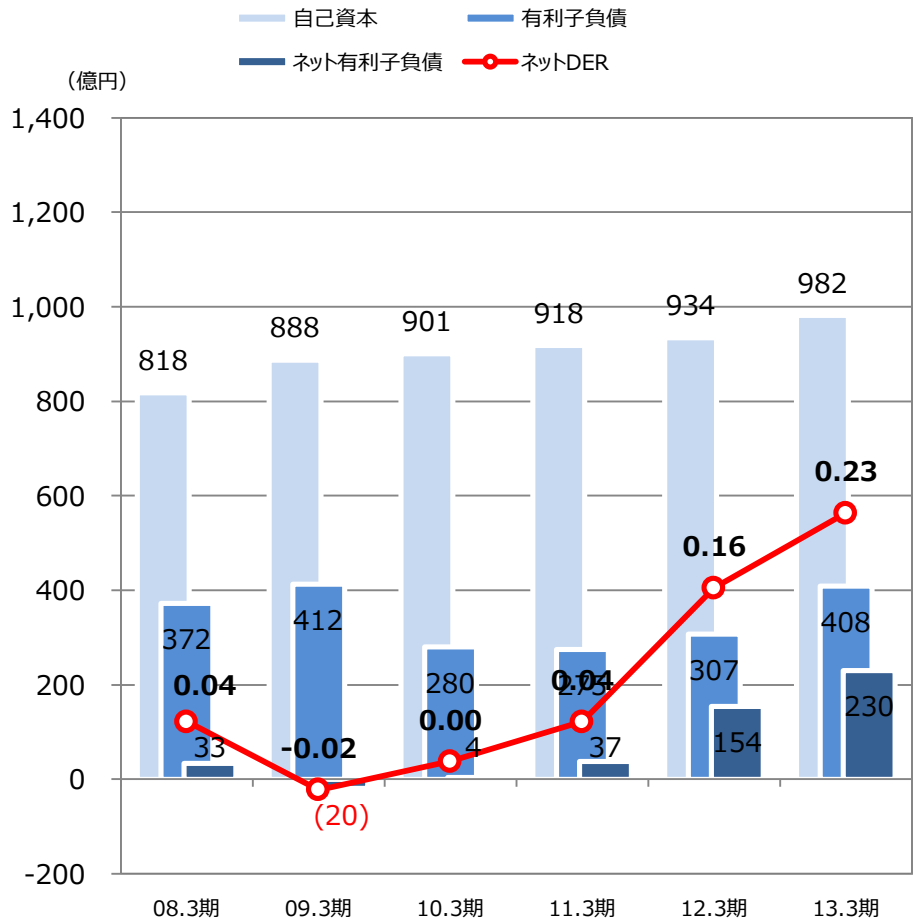
## 日本基準

## IFRS

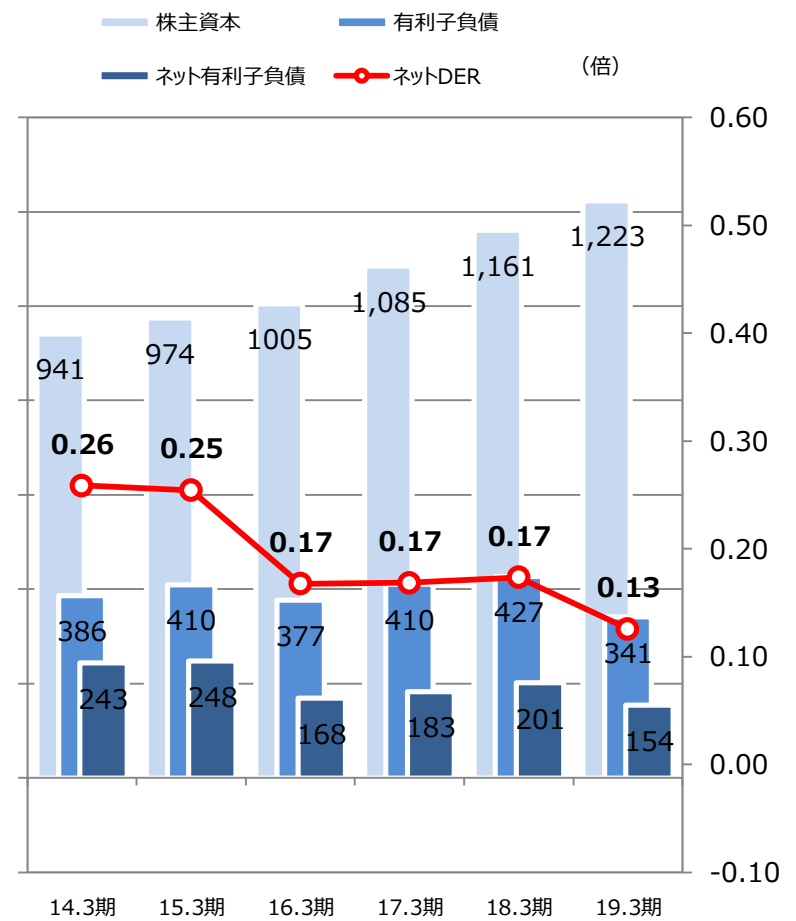


# 5. ネットDER

## 日本基準



## IFRS

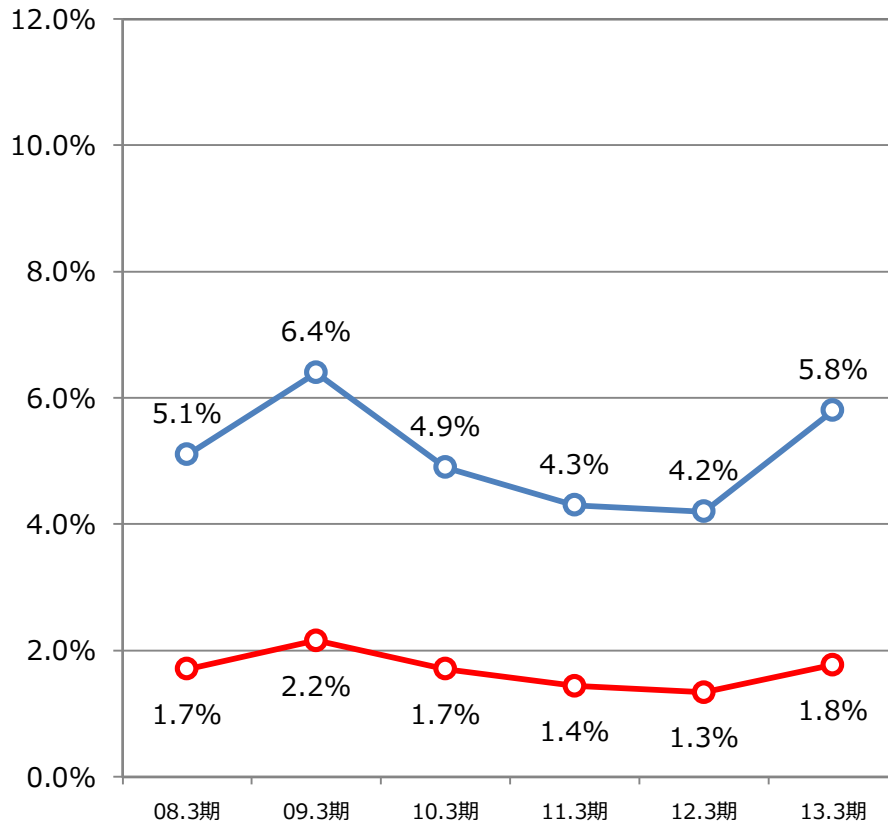


※ネットDER = (有利子負債 - 現金及び現金同等物の期末残高) / 自己資本  
 ※ネットDER (IFRS) = (有利子負債 - 現金及び現金同等物の期末残高) / 株主資本

# 6. ROA・ROE

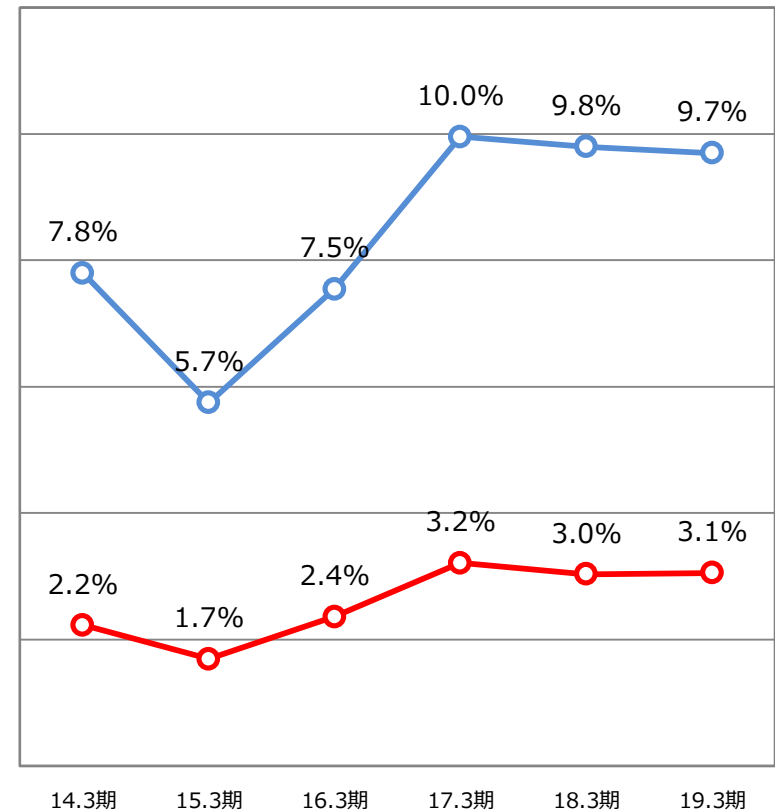
## 日本基準

● ROA ● ROE



## I F R S

● ROA ● ROE

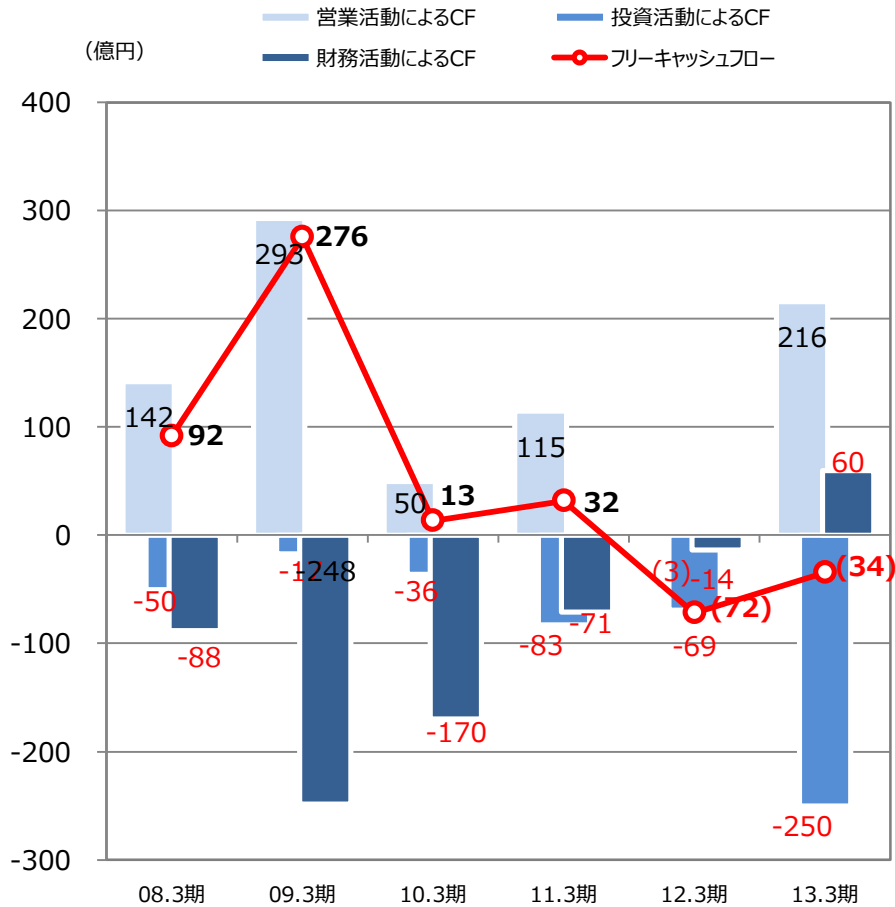


※ ROA (総資産当期純利益率) = 当期純利益 / 総資産(期首・期末平均)  
 ※ ROE (自己資本当期純利益率) = 当期純利益 / 自己資本(期首・期末平均)  
 ※ ROA (総資産当期純利益率) (I F R S) = 当社株主に帰属する当期純利益 / 資産合計(期首・期末平均)  
 ※ ROE (株主資本当期純利益率) (I F R S) = 当社株主に帰属する当期純利益 / 株主資本(期首・期末平均)

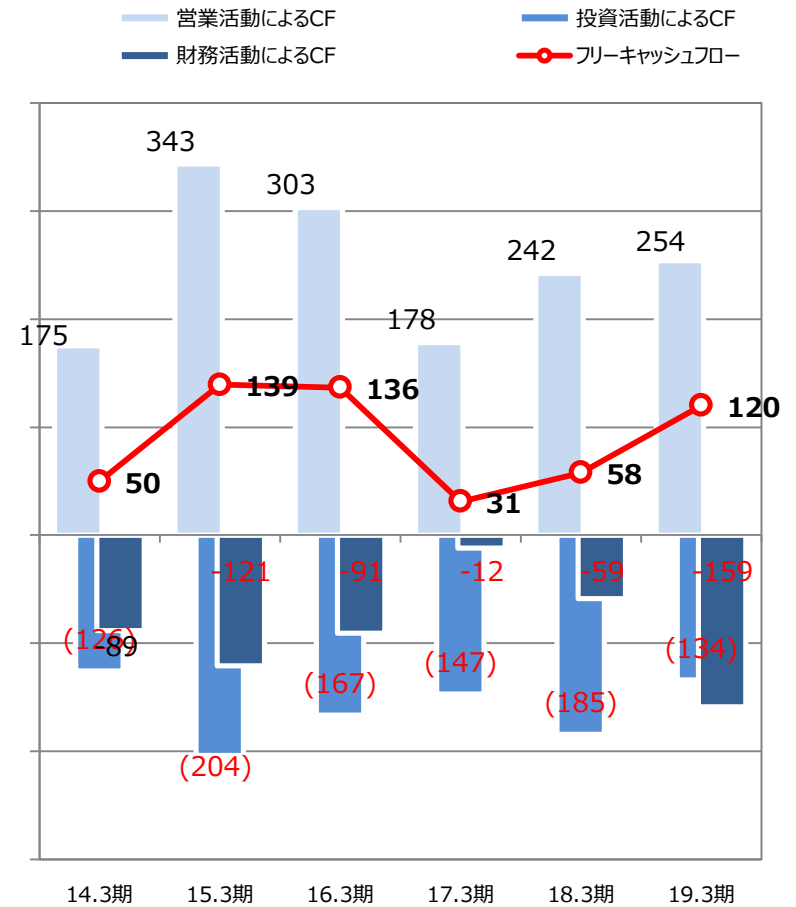


# 7. キャッシュフロー

## 日本基準



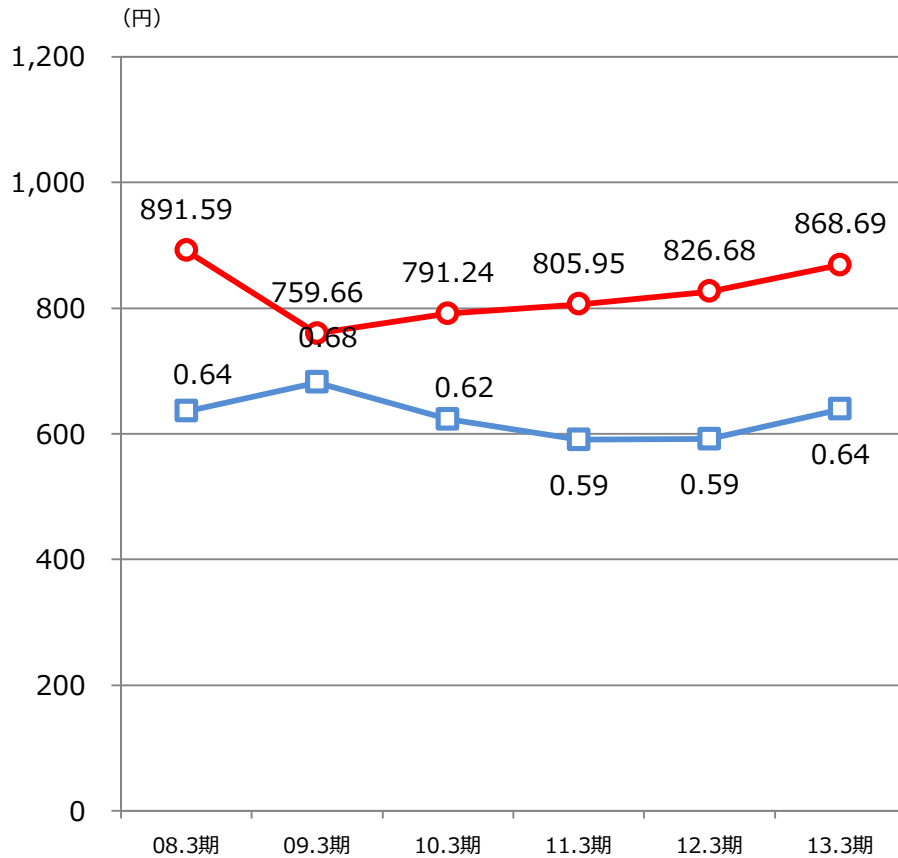
## IFRS



# 8. B P S ・ P B R

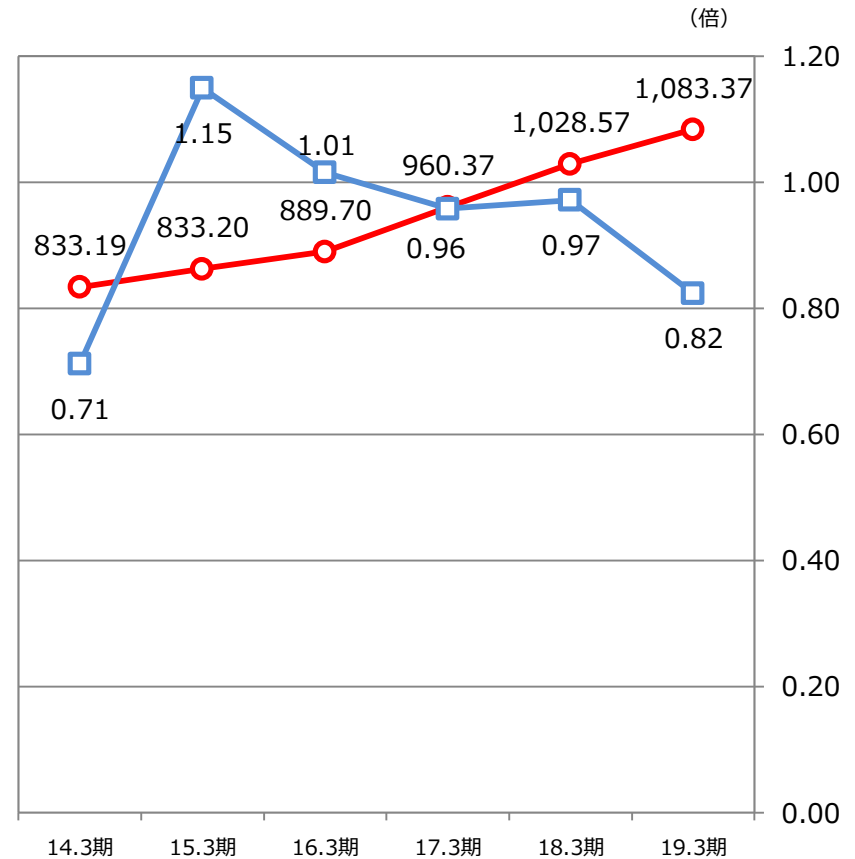
## 日本基準

● B P S (円)    □ P B R (倍)



## I F R S

● B P S (円)    □ P B R (倍)

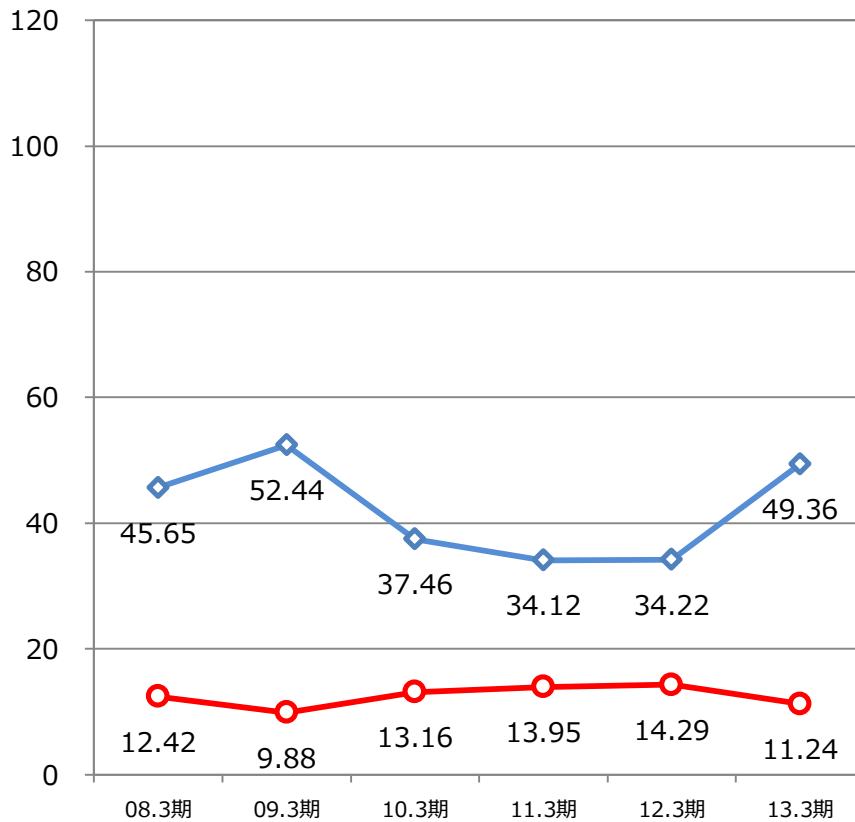


※ B P S (一株当たり純資産) = 自己資本 / 発行済株式数  
 ※ P B R (株価純資産倍率) = 株価 (年度末終値) / B P S (一株当たり純資産)

# 9. P E R ・ E P S

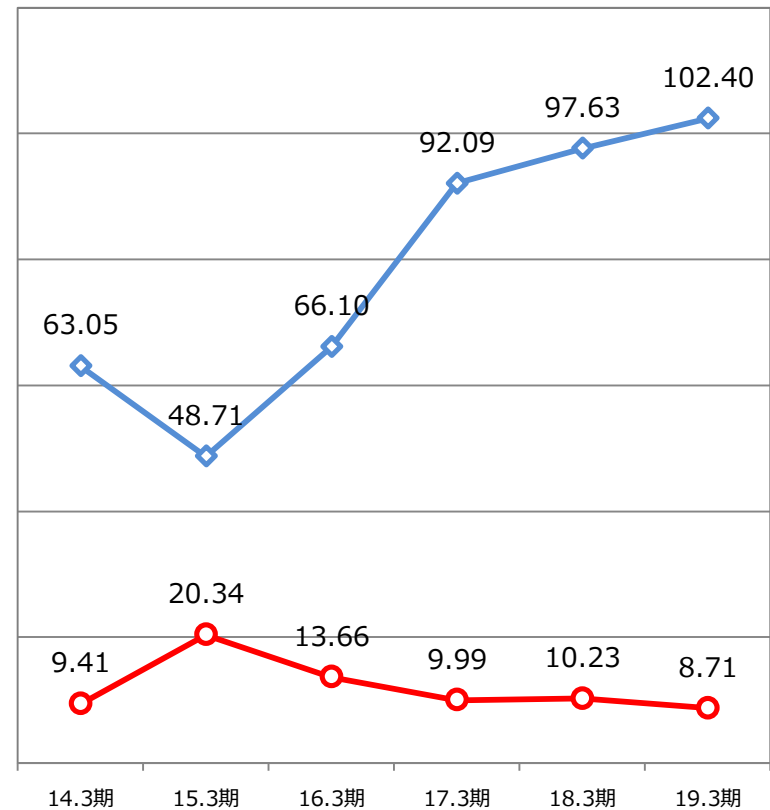
## 日本基準

○ PER ◆ EPS



## I F R S

○ PER ◆ EPS

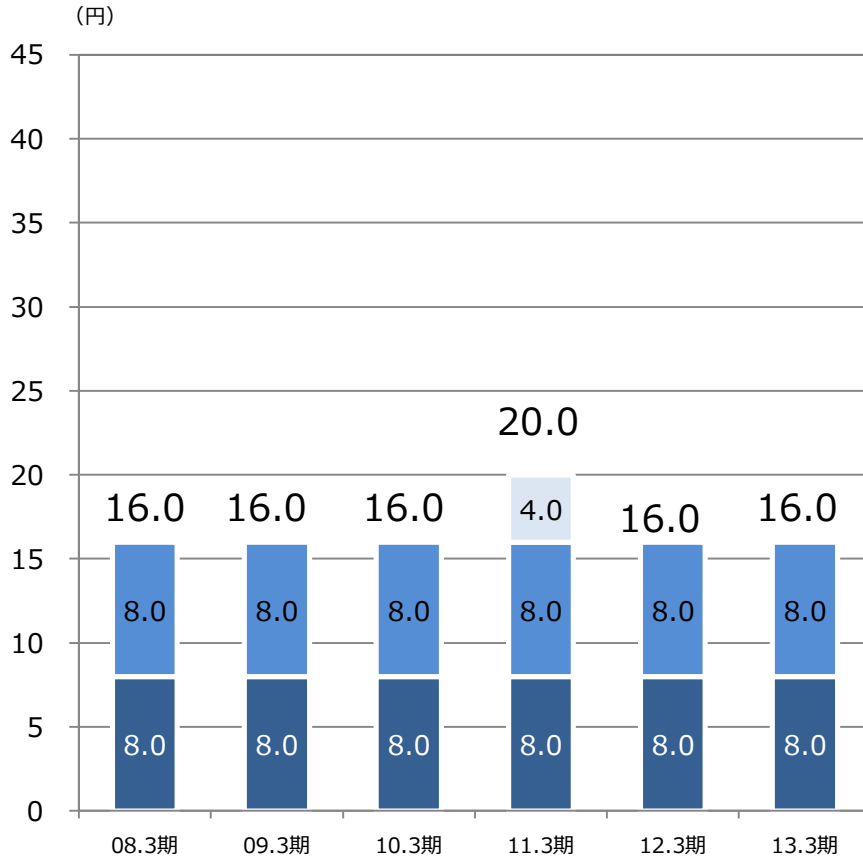


※PER (株価収益率) = 株価 (年度末) / EPS (一株当たり当期純利益)  
 ※EPS (一株当たり当期純利益) = 当期純利益 / 発行株式数

# 10. 配当

## 日本基準

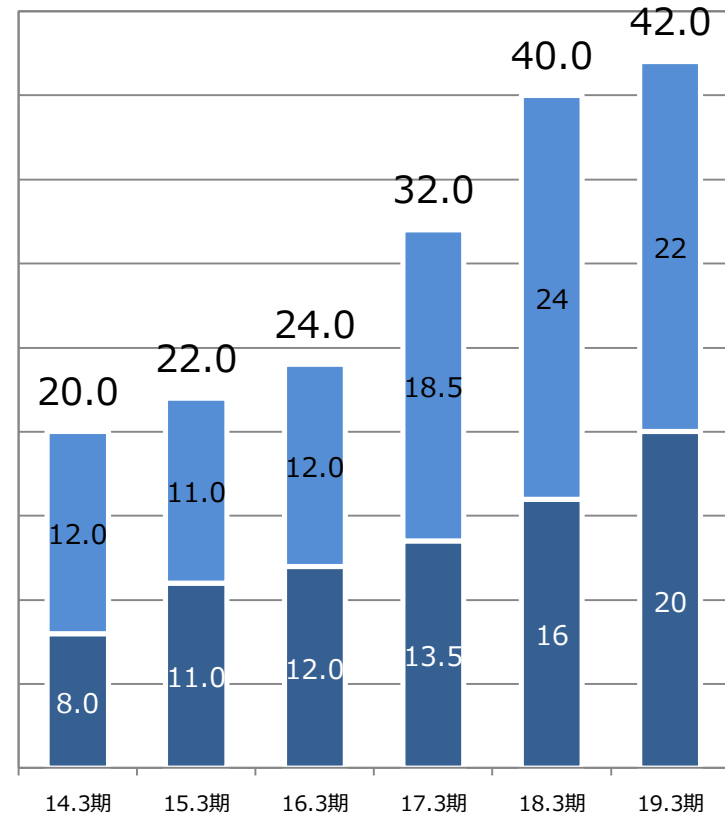
■ 中間配当 ■ 期末配当 ■ 記念配当



配当性向 (%)	08.3期	09.3期	10.3期	11.3期	12.3期	13.3期
	35.0%	30.5%	42.7%	58.6%	46.8%	32.4%

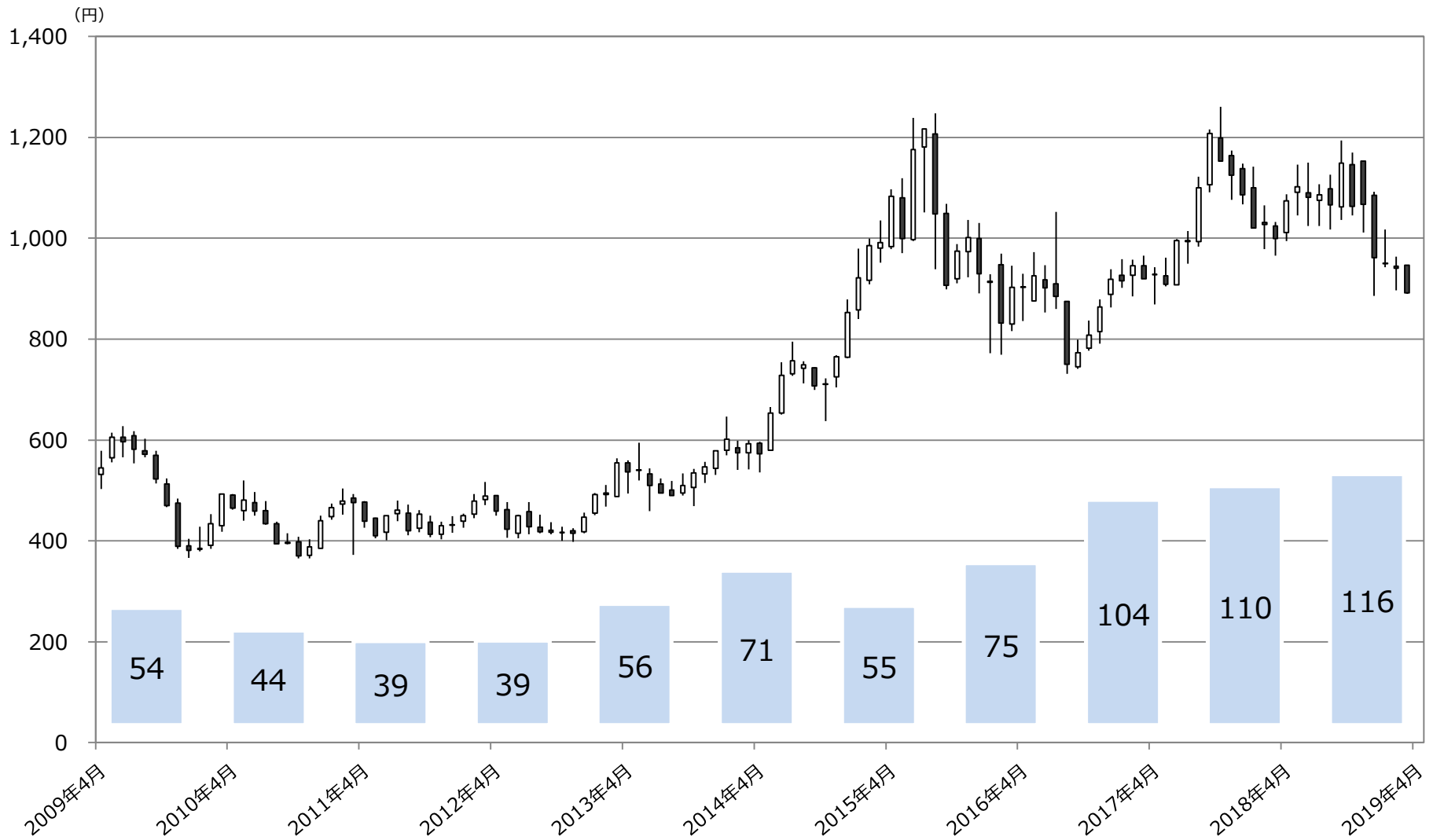
## IFRS

■ 中間配当 ■ 期末配当

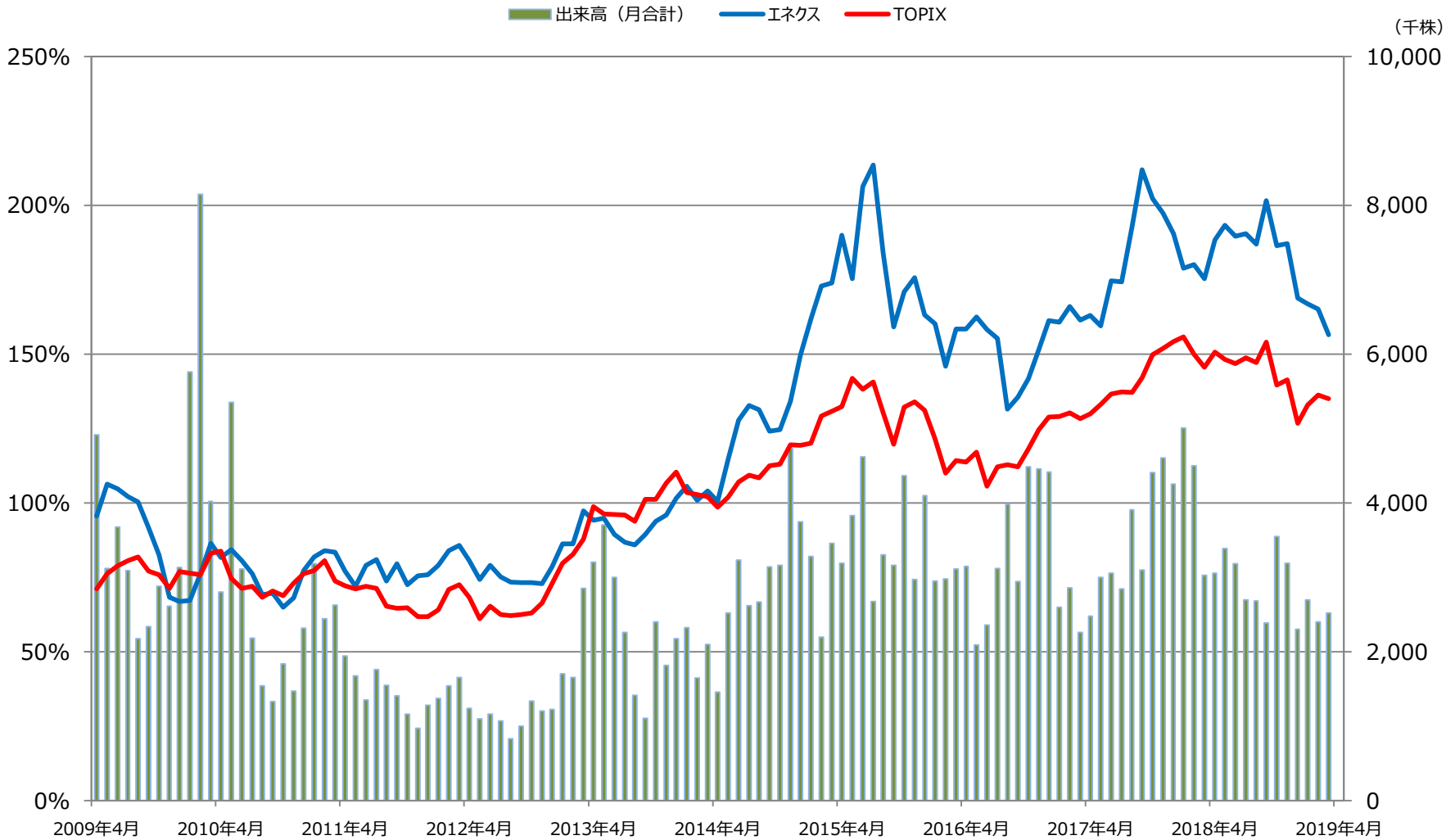


配当性向 (%)	14.3期	15.3期	16.3期	17.3期	18.3期	19.3期
	31.7%	45.2%	36.3%	34.8%	41.0%	41.0%

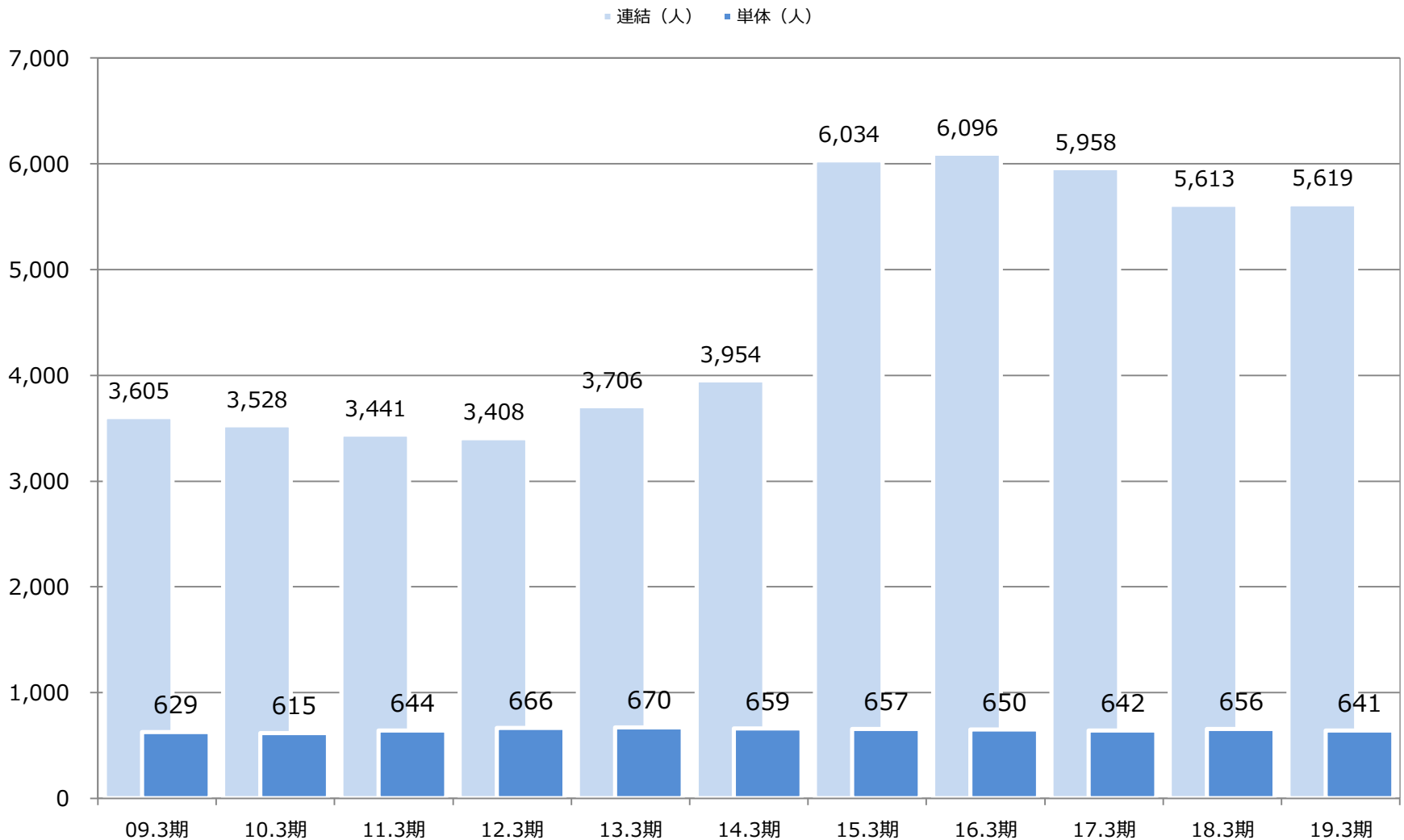
# 1 1. 株価・当期利益



# 12. 株価パフォーマンス・出来高



# 13. 期末従業員数



※15年3月期大阪カーライフグループ(株)及びその子会社である日産大阪販売(株)等が新たに子会社となり増加。

# 14. BS 9年（日本基準）

（単位：百万円）

	日本基準								
	05年3月期	06年3月期	07年3月期	08年3月期	09年3月期	10年3月期	11年3月期	12年3月期	13年3月期
流動資産	120,784	131,036	137,974	158,721	141,888	160,629	167,938	197,877	193,077
固定資産	109,507	104,583	97,875	96,406	105,698	102,467	109,646	107,175	130,669
資産合計	230,292	235,619	235,850	255,127	247,587	263,096	277,585	305,053	323,747
流動負債	117,299	123,395	121,750	135,415	116,895	140,177	139,127	173,145	162,233
固定負債	34,993	33,216	31,750	36,004	39,804	30,861	44,334	35,817	54,983
負債合計	152,292	156,611	153,501	171,419	156,700	171,039	183,462	208,962	217,216
株主資本	81,826	84,943	88,217	90,906	98,057	99,011	101,088	102,050	105,970
その他の包括利益	▲ 8,936	▲ 6,698	▲ 6,623	▲ 9,120	▲ 9,292	▲ 8,933	▲ 9,336	▲ 8,641	▲ 7,815
少数株主持分	5,109	762	755	1,922	2,121	1,979	2,371	2,681	8,375
純資産合計	77,999	79,008	82,349	83,707	90,886	92,057	94,123	96,090	106,530
負債純資産合計	230,292	235,619	235,850	255,127	247,587	263,096	277,585	305,053	323,747



# 15. BS 6年 (IFRS基準)

(単位：百万円)

	I F R S								
	11年3月期	12年3月期	13年3月期	14年3月期	15年3月期	16年3月期	17年3月期	18年3月期	19年3月期
流動資産				188,193	157,708	137,865	178,127	212,769	199,775
固定資産				132,839	171,351	166,188	166,476	169,852	174,598
資産合計				321,032	329,059	304,053	344,603	382,621	374,373
流動負債				159,201	149,443	111,997	143,751	174,929	165,463
非流動負債				58,268	66,669	74,894	73,375	70,626	64,344
負債合計				217,469	216,112	186,891	217,126	245,555	229,807
株主資本合計				94,144	97,432	100,526	108,511	116,104	122,290
非支配持分				9,419	15,515	16,636	18,966	20,962	22,276
資本合計				103,563	112,947	117,162	127,477	137,066	144,566
負債・資本合計				321,032	329,059	304,053	344,603	382,621	374,373

# 16. PL 9年（日本基準）

（単位：百万円）

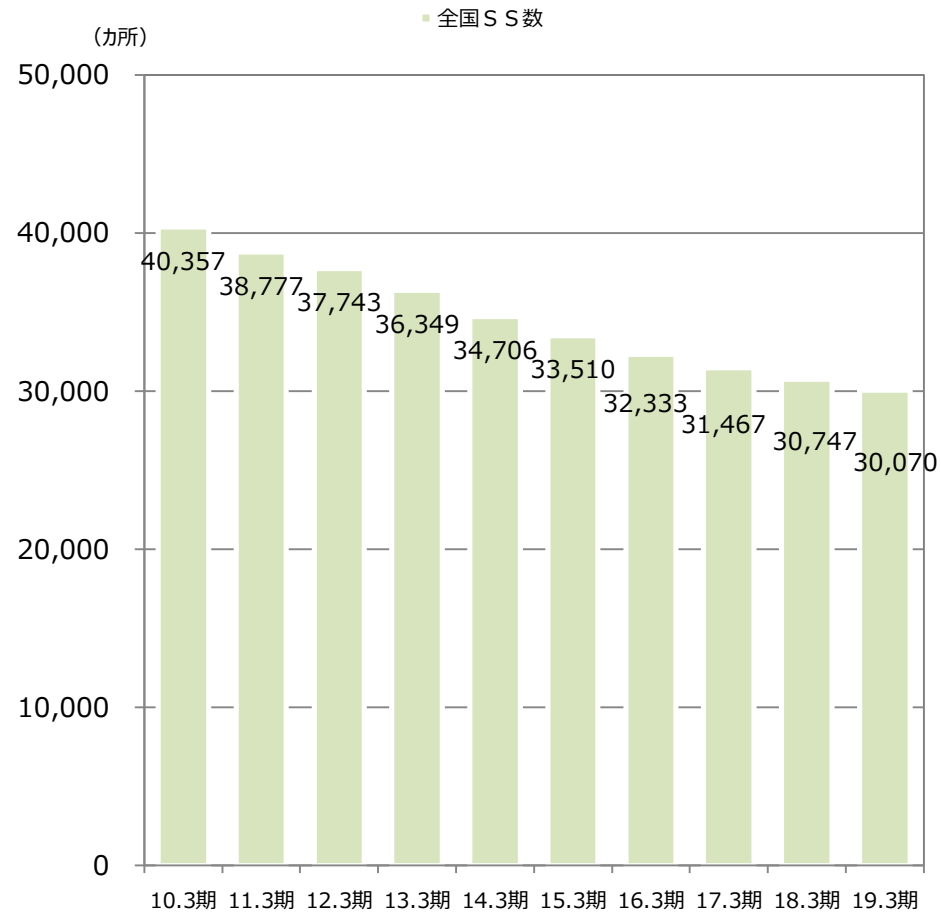
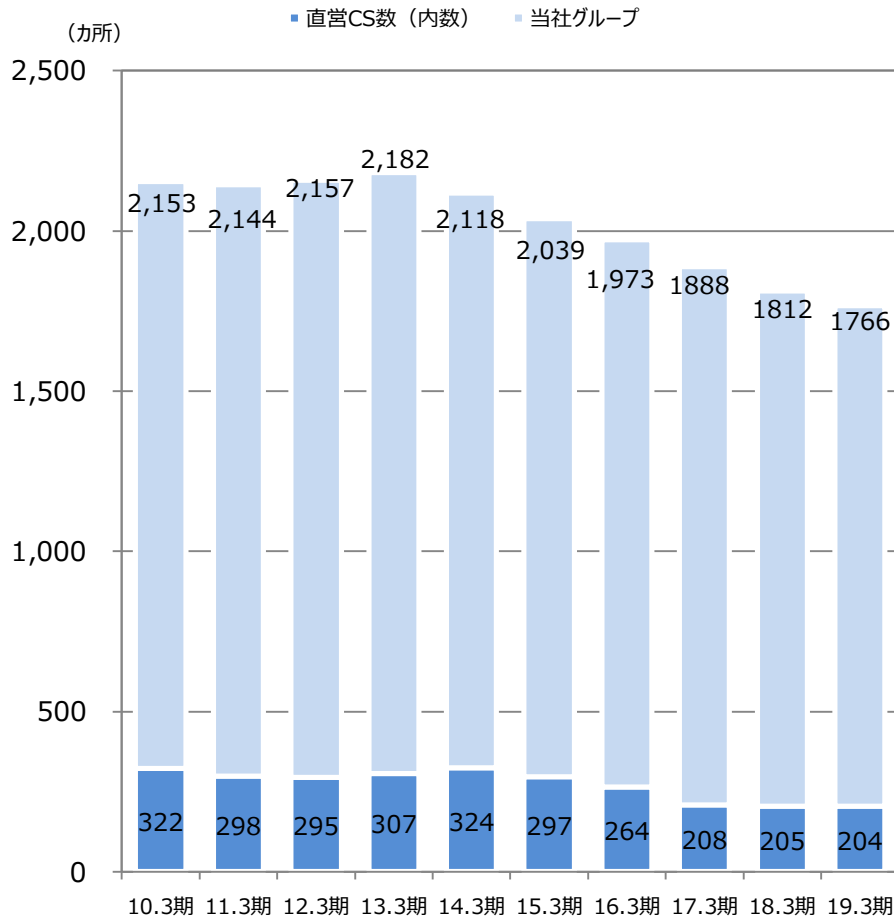
	日本基準								
	05年3月期	06年3月期	07年3月期	08年3月期	09年3月期	10年3月期	11年3月期	12年3月期	13年3月期
売上高	635,230	771,894	886,483	1,093,752	1,164,708	1,083,760	1,185,731	1,414,161	1,430,745
売上原価	▲ 573,425	▲ 711,193	▲ 823,668	▲ 1,027,741	▲ 1,090,248	▲ 1,019,202	▲ 1,120,830	▲ 1,349,557	▲ 1,360,691
売上総利益	61,805	60,701	62,815	66,010	74,459	64,557	64,900	64,604	70,054
販売費・一般管理費	▲ 54,978	▲ 53,876	▲ 54,880	▲ 58,309	▲ 64,578	▲ 58,461	▲ 55,873	▲ 55,631	▲ 56,328
営業利益	6,826	6,824	7,934	7,700	9,881	6,095	9,027	8,973	13,726
受取利息	417	465	658	210	231	177	78	62	26
受取配当金	75	216	150	316	286	222	240	257	255
その他	2,389	2,012	1,278	1,486	1,505	1,830	1,613	1,221	1,248
営業外収益計	2,884	2,695	2,087	2,013	2,024	2,230	1,932	1,541	1,531
支払利息	▲ 660	▲ 676	▲ 766	▲ 591	▲ 769	▲ 617	▲ 438	▲ 466	▲ 548
その他	▲ 371	▲ 268	▲ 507	▲ 815	▲ 908	▲ 703	▲ 900	▲ 578	▲ 1,745
営業外費用計	▲ 1,032	▲ 944	▲ 1,274	▲ 1,406	▲ 1,677	▲ 1,320	▲ 1,339	▲ 1,044	▲ 2,294
経常利益	8,678	8,576	8,748	8,306	10,227	7,005	9,621	9,470	12,963
特別利益	1,102	533	179	972	2,054	3,141	706	411	417
特別損失	▲ 10,506	▲ 1,242	▲ 1,360	▲ 1,515	▲ 1,998	▲ 811	▲ 2,145	▲ 929	▲ 1,882
税金等調整前当期利益	▲ 724	7,867	7,567	7,763	10,284	9,335	8,181	8,951	11,497
法人税等	▲ 3,386	▲ 3,135	▲ 2,504	▲ 3,301	▲ 4,555	▲ 4,501	▲ 3,791	▲ 4,581	▲ 5,004
少数調整前当期純利益	▲ 4,110	4,731	5,063	4,462	5,729	4,833	4,390	4,370	6,493
少数株主損益	27	▲ 70	▲ 75	▲ 274	▲ 310	▲ 473	▲ 506	▲ 477	▲ 916
当期利益	▲ 4,083	4,661	4,987	4,187	5,418	4,360	3,883	3,893	5,576

# 17. PL 6年 (IFRS基準)

(単位：百万円)

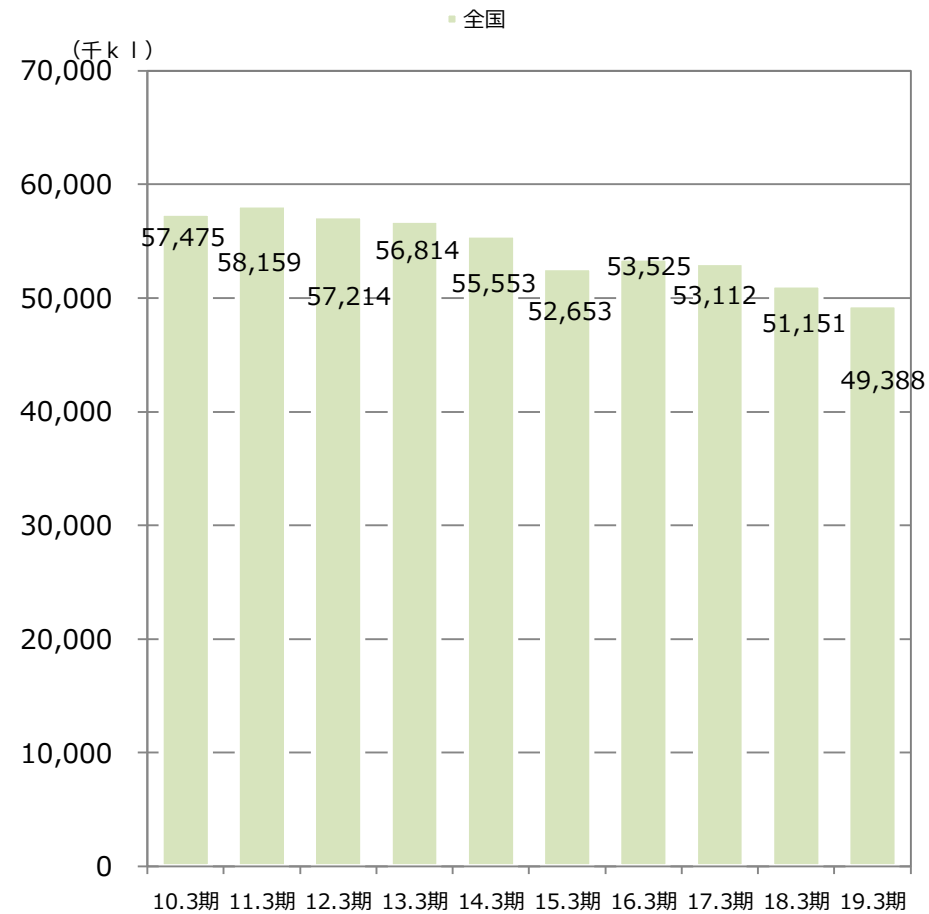
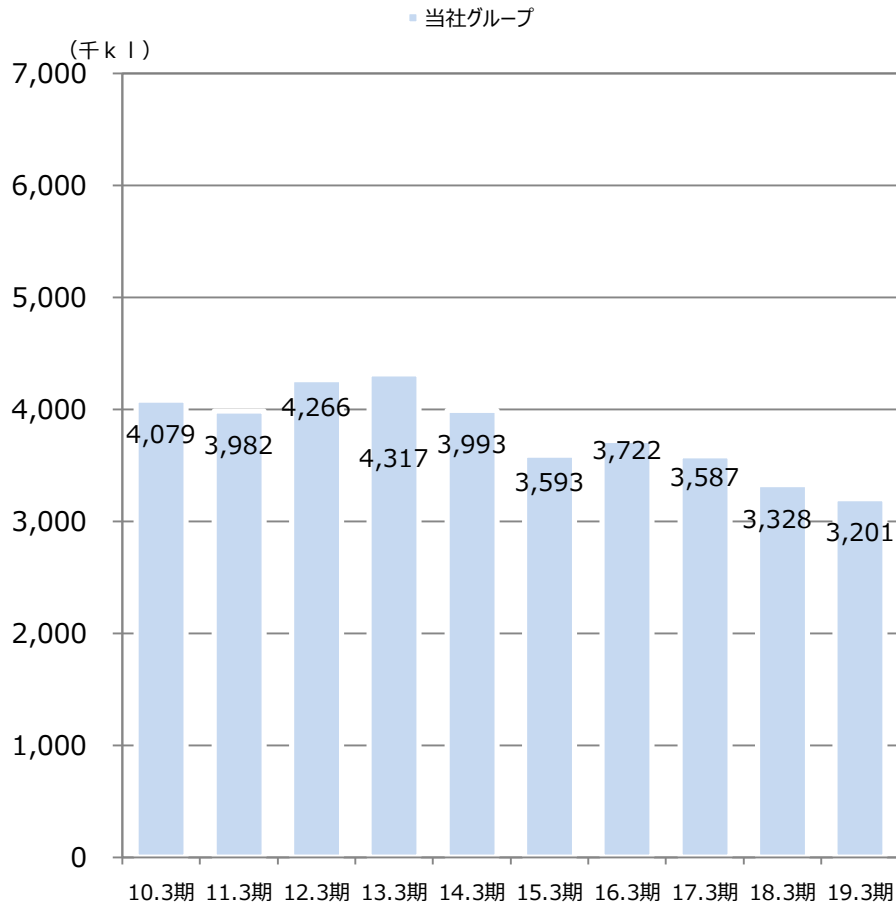
	IFRS								
	11年3月期	12年3月期	13年3月期	14年3月期	15年3月期	16年3月期	17年3月期	18年3月期	19年3月期
売上収益				966,044	936,841	723,645	695,060	744,767	1,007,086
売上原価				▲ 894,445	▲ 851,121	▲ 634,083	▲ 601,456	▲ 655,945	▲ 922,876
売上総利益				71,599	85,720	89,562	93,604	88,822	84,210
販売費・一般管理費				▲ 57,862	▲ 71,184	▲ 73,226	▲ 74,697	▲ 70,931	▲ 67,318
固定資産に係る損益				▲ 1,460	▲ 1,825	▲ 593	▲ 982	▲ 1,544	▲ 241
その他の損益				▲ 402	389	641	1,753	806	1,200
営業活動に係る利益				11,875	13,100	16,384	19,678	17,153	17,851
受取利息				22	53	54	89	92	83
受取配当金				248	236	242	246	296	66
支払利息				▲ 721	▲ 878	▲ 1,004	▲ 966	▲ 950	▲ 906
その他				▲ 5	8	0	▲ 203	▲ 241	755
金融損益・費用計				▲ 456	▲ 581	▲ 708	▲ 834	▲ 803	▲ 2
持分法による投資損益				528	▲ 357	▲ 672	500	493	1,565
関係会社投資に係る売却損益				1,897	▲ 7	-	-	2,326	-
税引前利益				13,844	12,155	15,004	19,344	19,169	19,414
法人所得税費用				▲ 5,794	▲ 5,626	▲ 6,040	▲ 6,599	▲ 5,945	▲ 5,749
当期純利益				8,050	6,529	8,964	12,745	13,224	13,665
非支配持分に 帰属する当期利益				925	1,026	1,495	2,340	2,199	2,106
当社株主に 帰属する当期純利益				7,124	5,503	7,469	10,405	11,025	11,559

# 18. 当社グループ給油所数



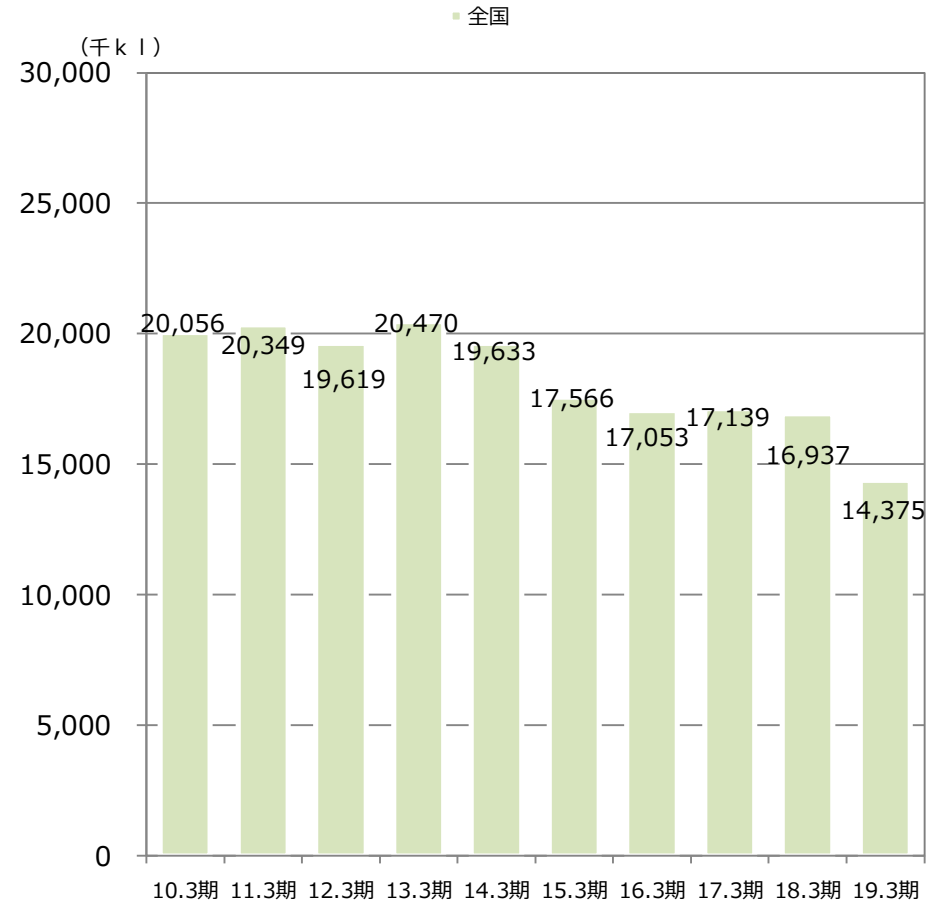
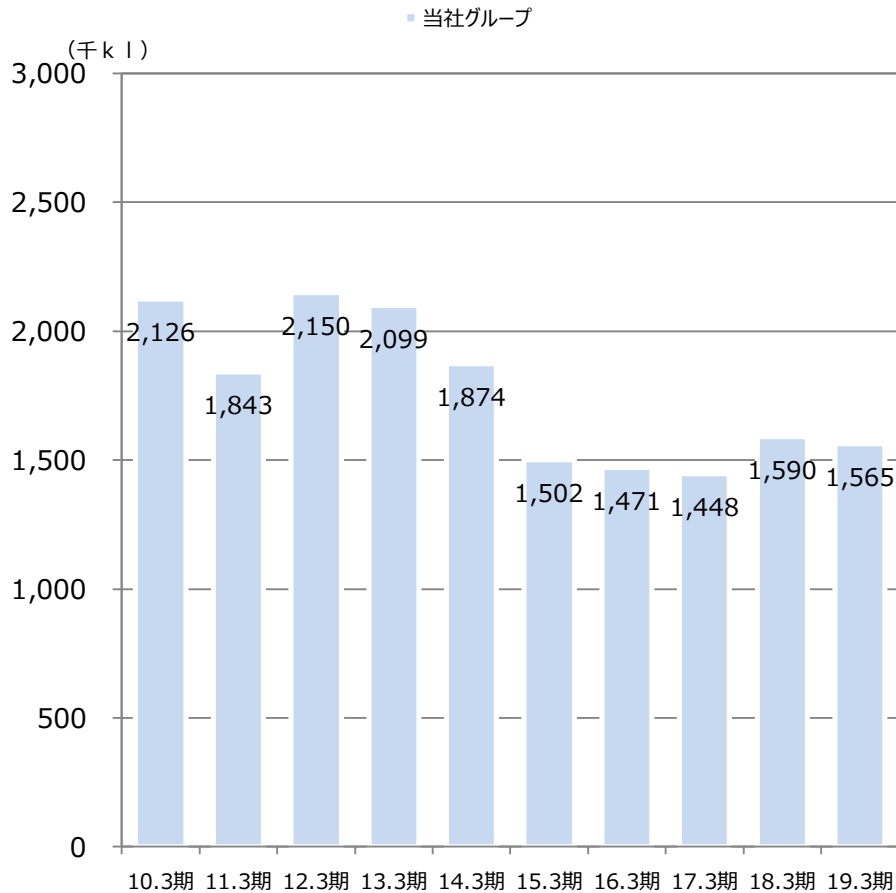
※出典：資源エネルギー庁

# 19. 当社グループガソリン販売量



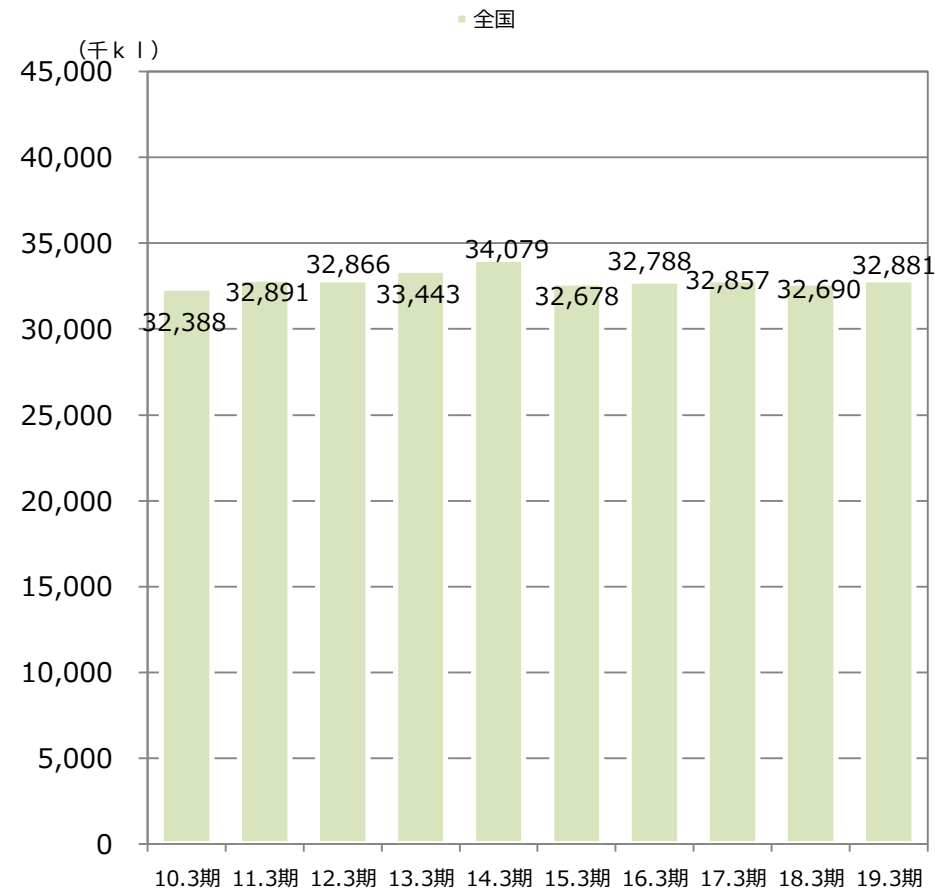
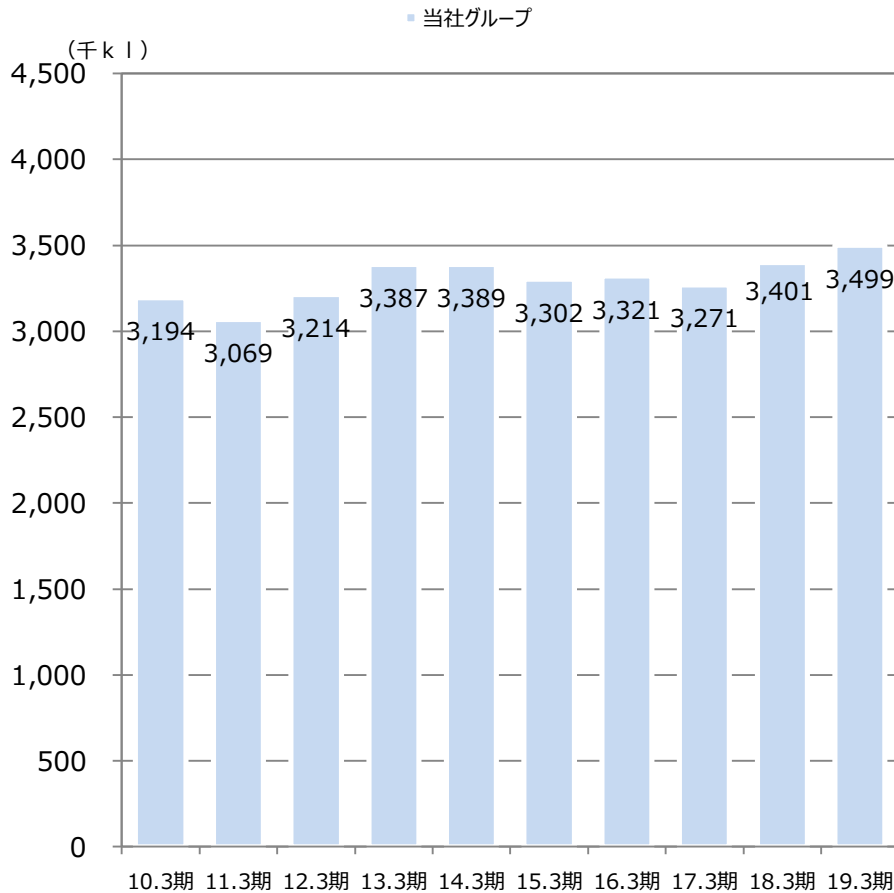
※出典：石油連盟

# 20. 当社グループ灯油販売量



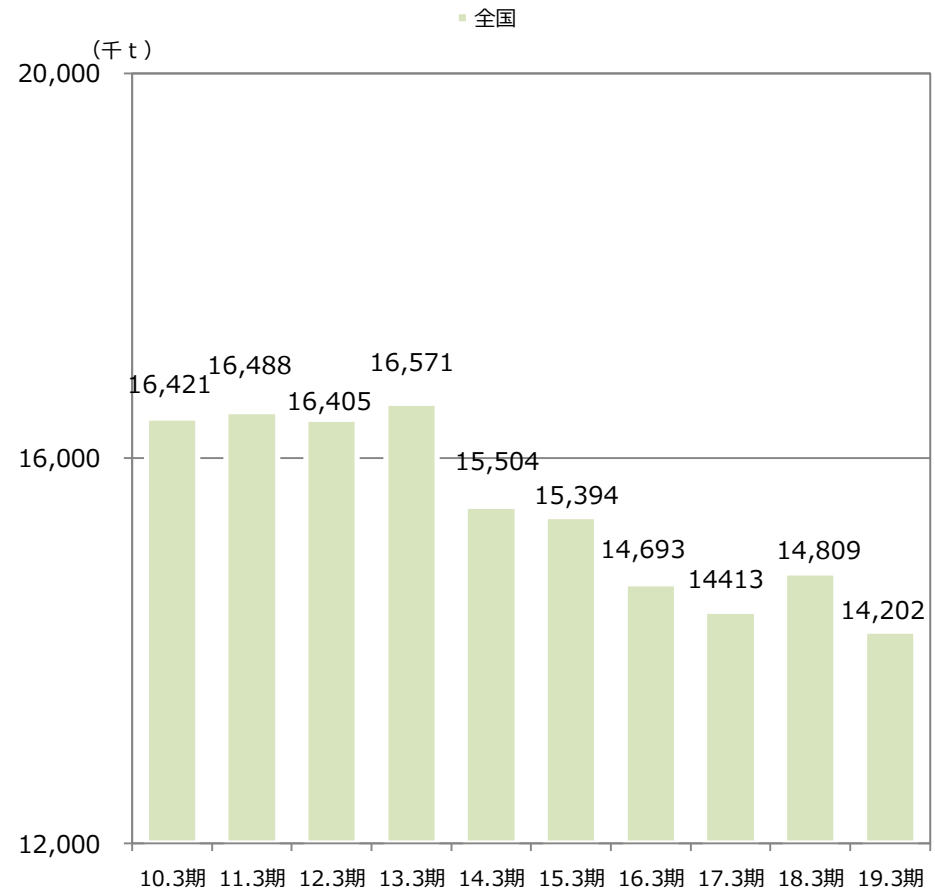
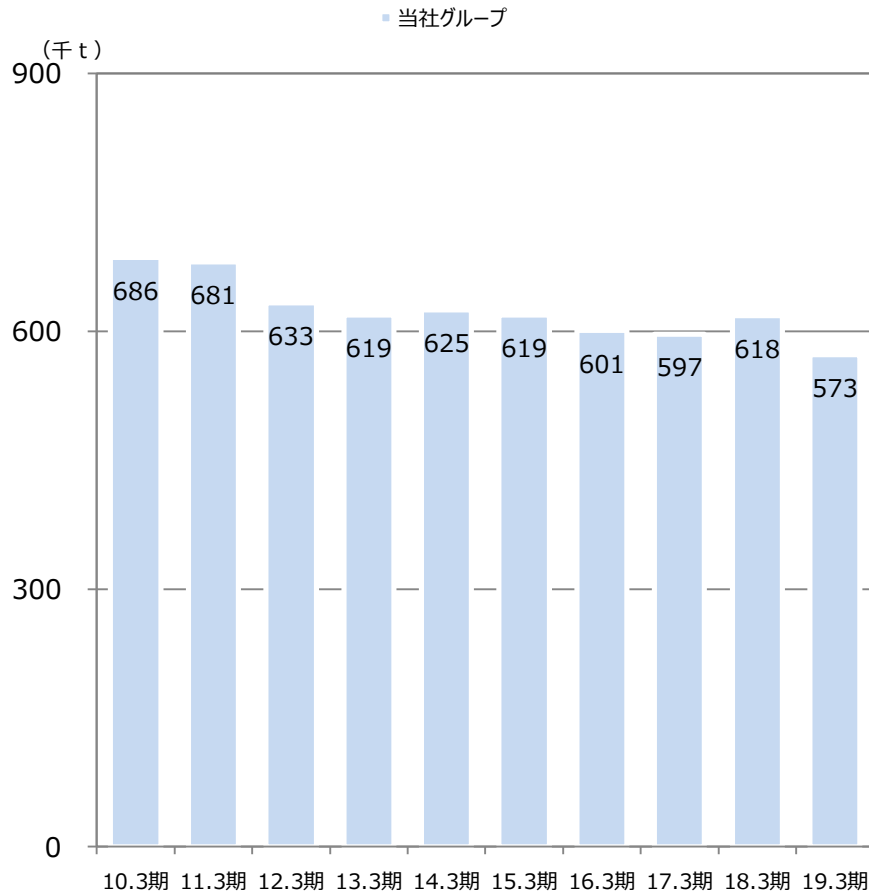
※出典：石油連盟

# 2 1. 当社グループ軽油販売量



※出典：石油連盟

# 2.2. 当社グループLPガス販売量

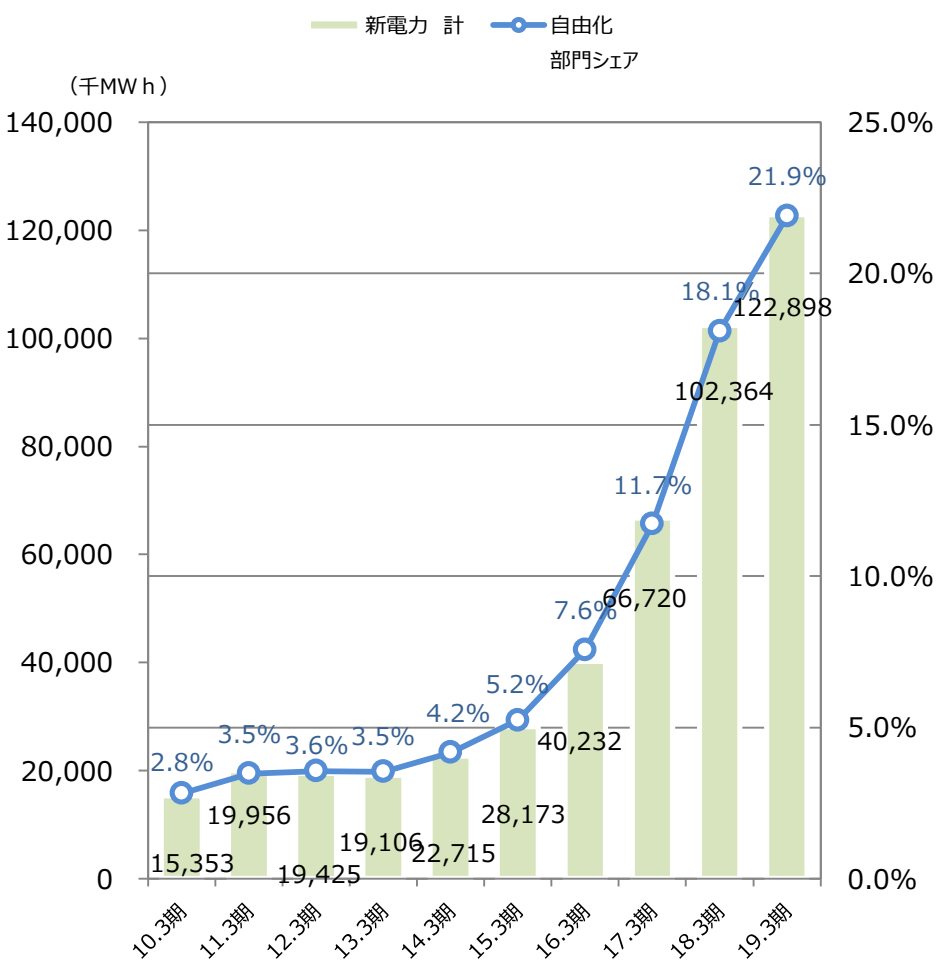
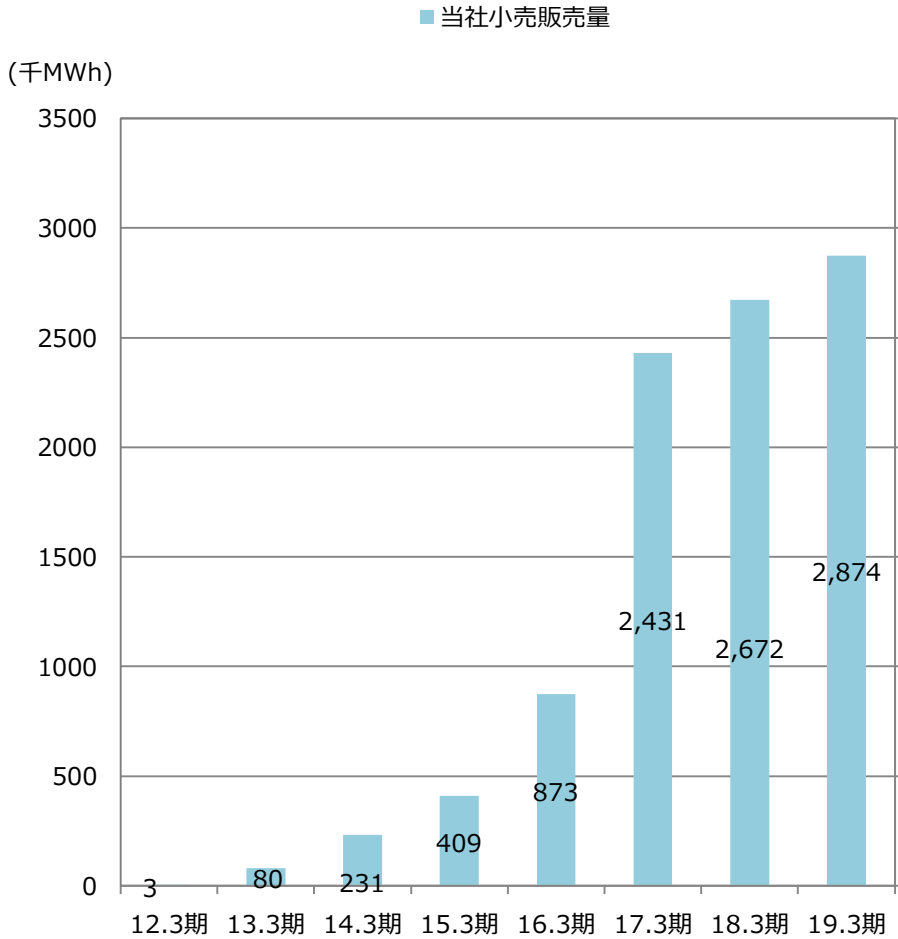


※10.3期にJGEに一部移管

※出典：日本LPガス協会

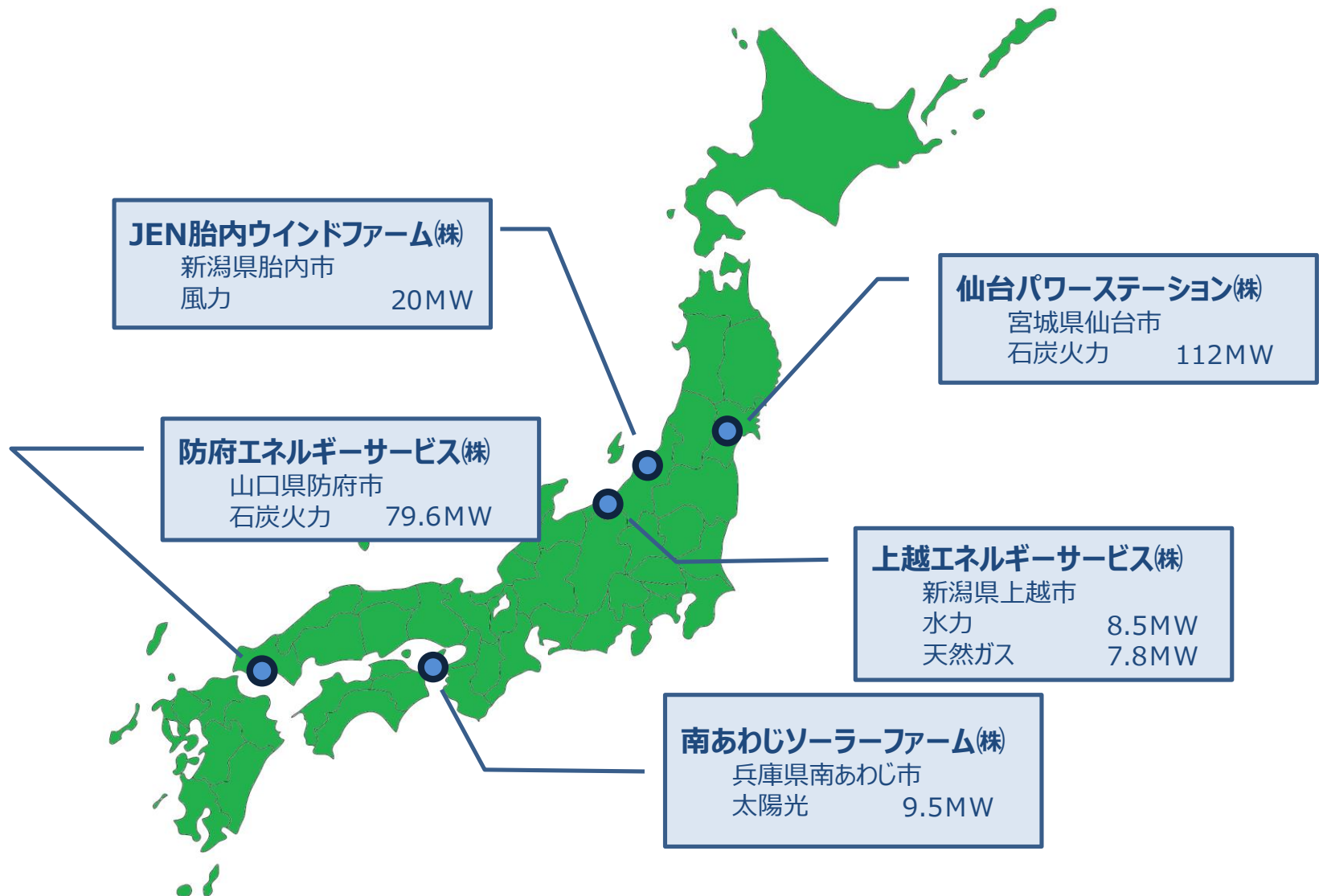


# 23. 当社グループ電力販売量

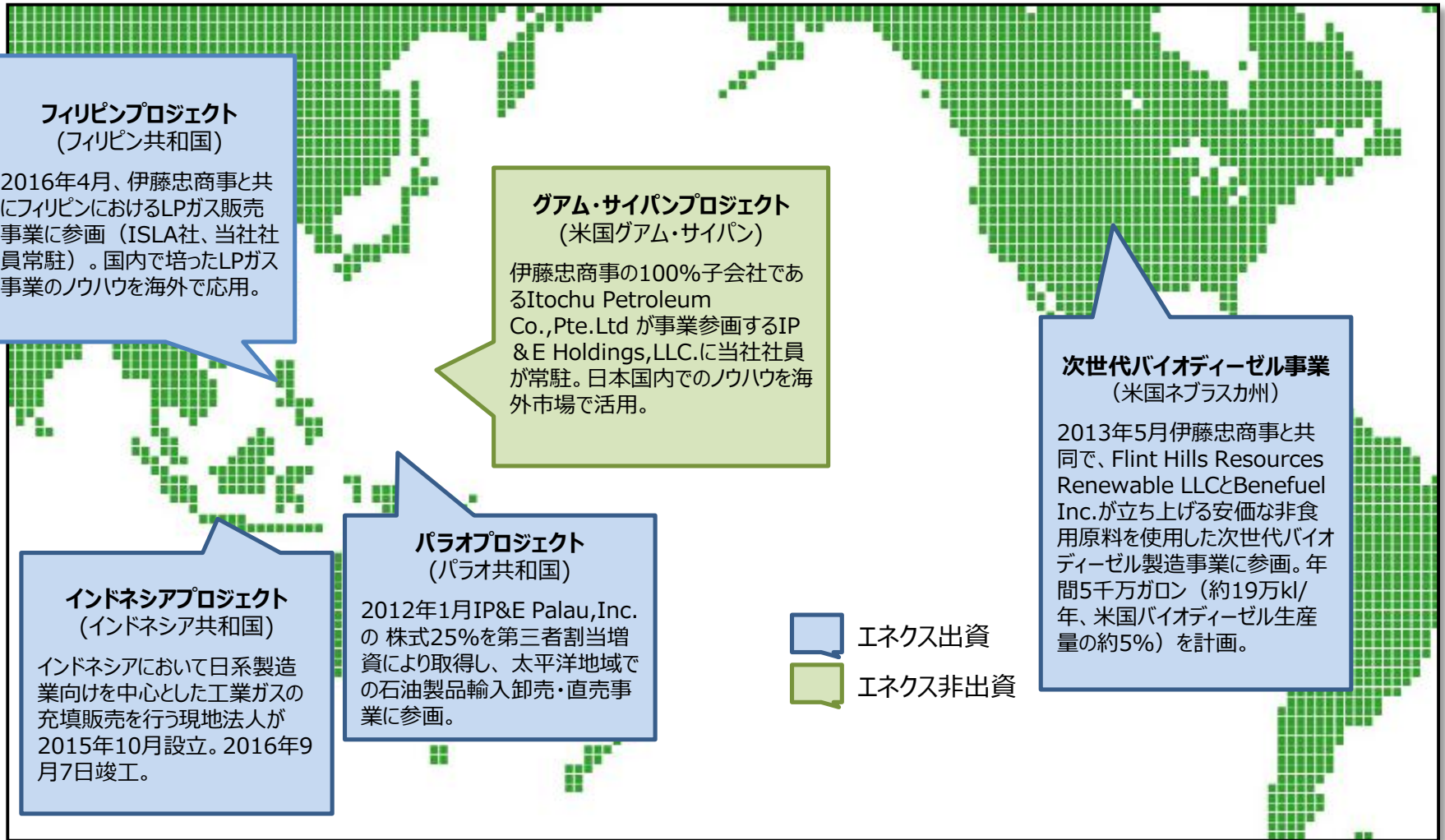


※出典：資源エネルギー庁

## 24. 当社グループ発電所 (2019年3月末現在)



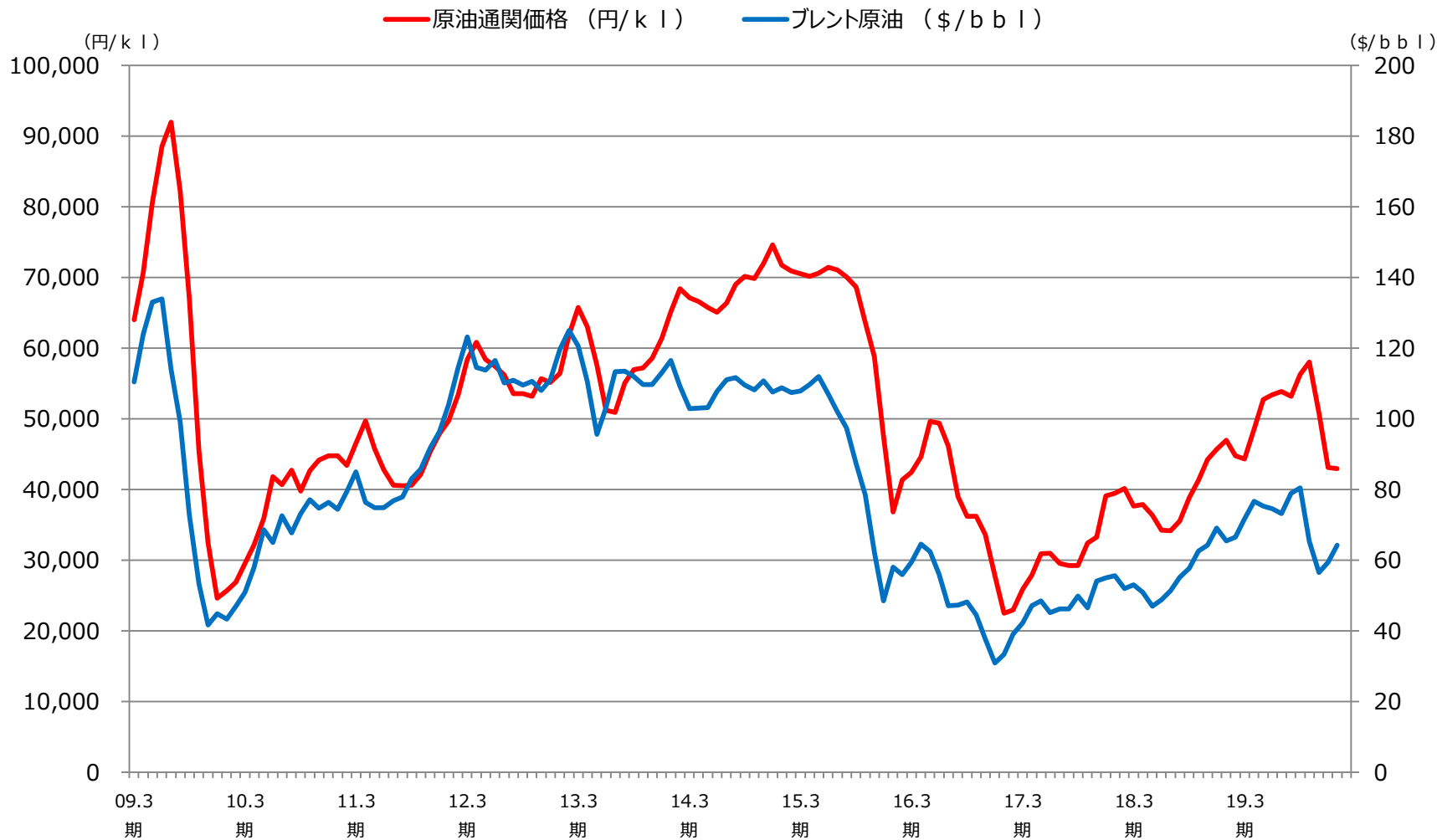
# 25. 当社グループ海外展開



A large empty rectangular box with a thin blue border, intended for notes or a memo.

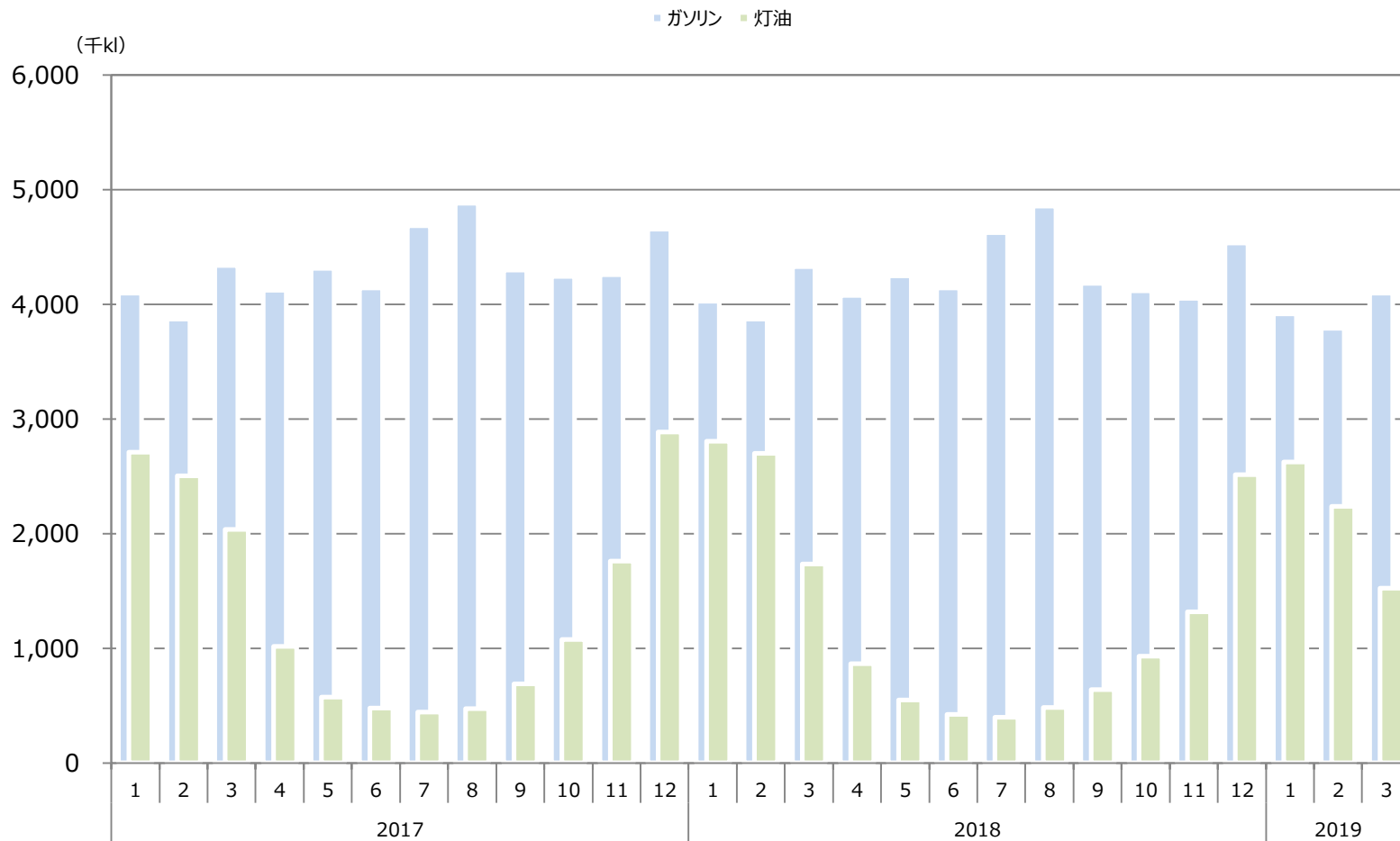
-Memo-

# 原油価格推移 (通関価格・ブレント原油価格)



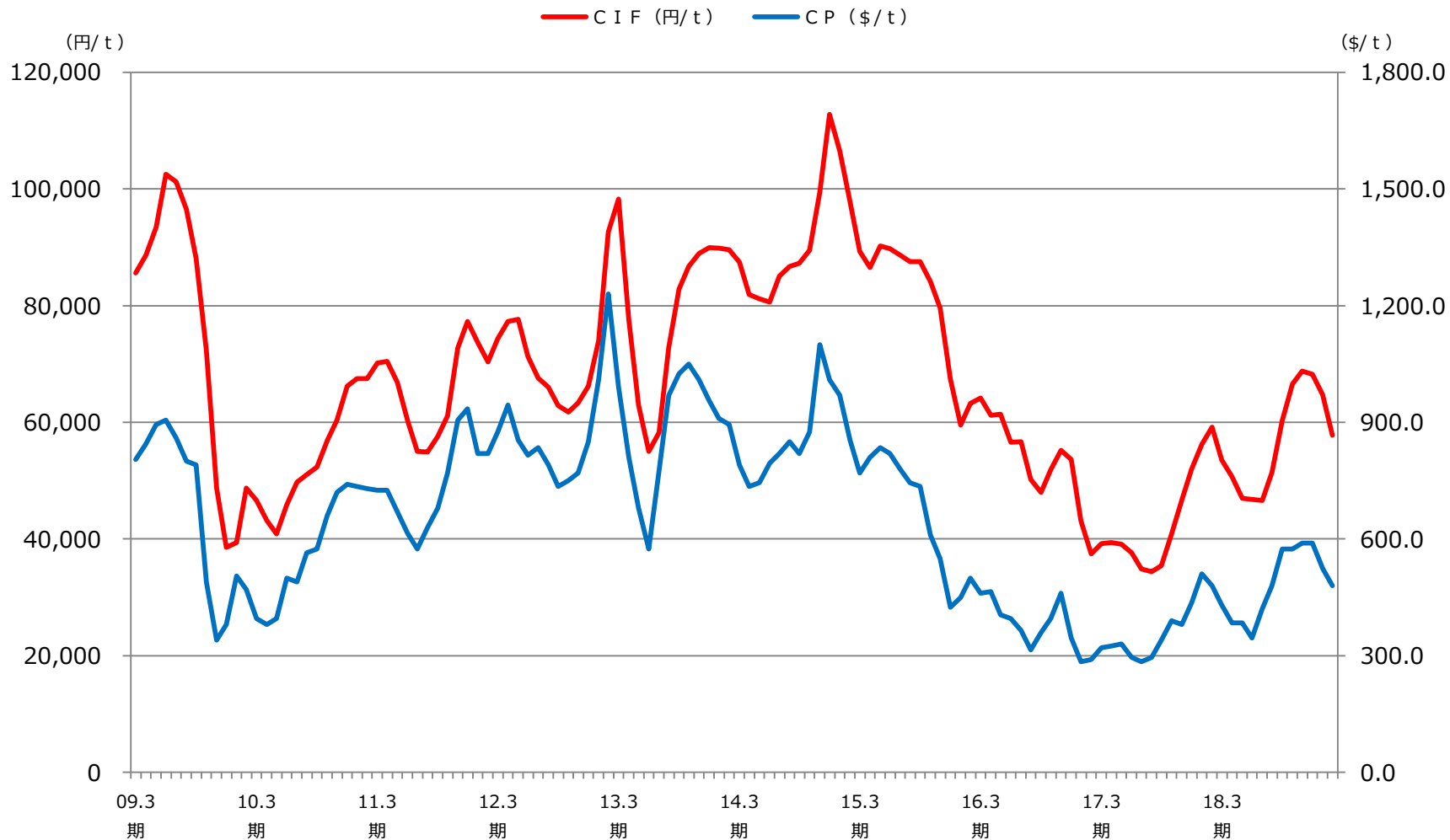
※出典：経済産業省、IMF 他

# 全国月別ガソリン・灯油販売量



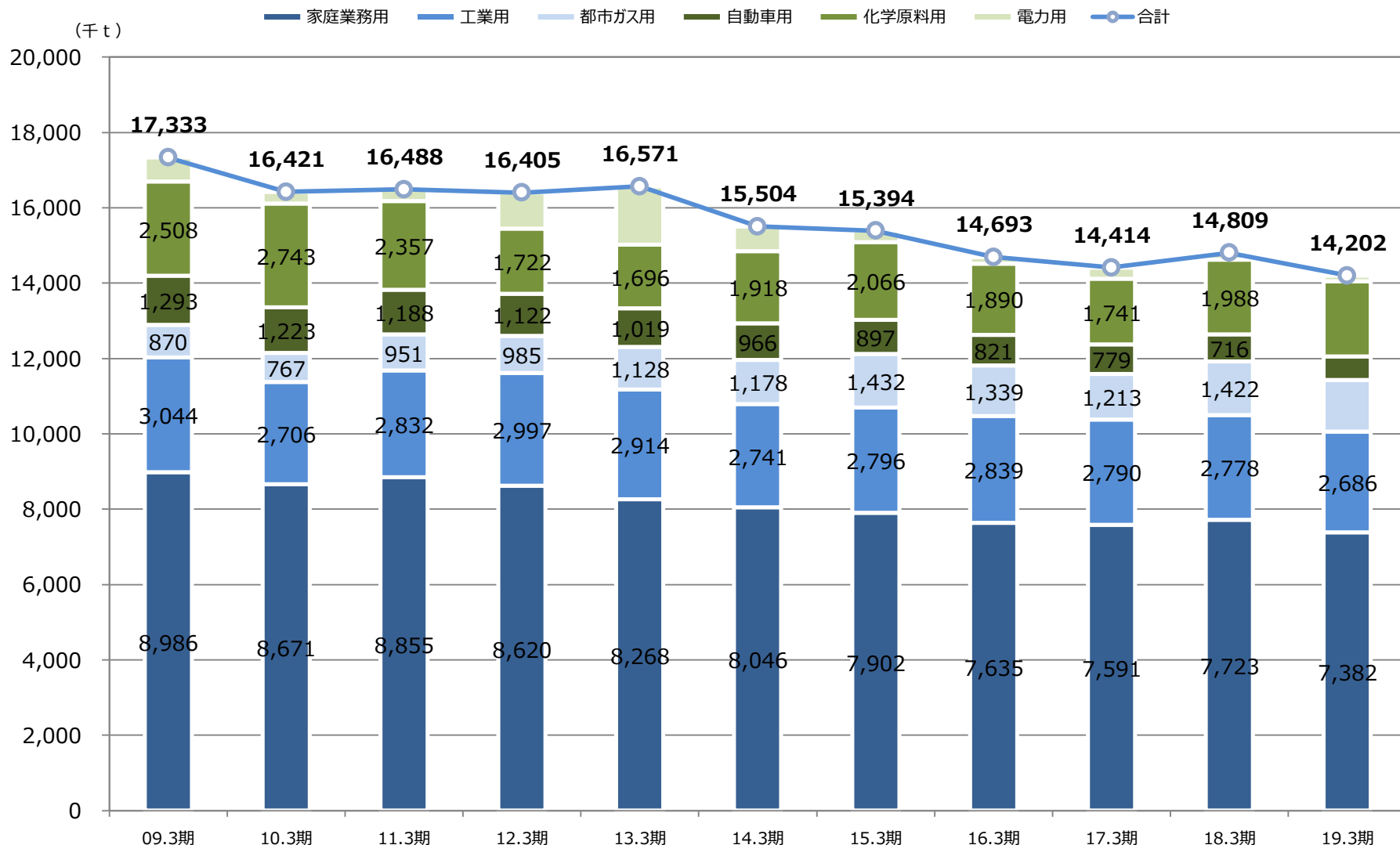
※出典：経済産業省

# LPガス価格推移 (プロパン：CP・CIF)



※出典：日本LPガス協会

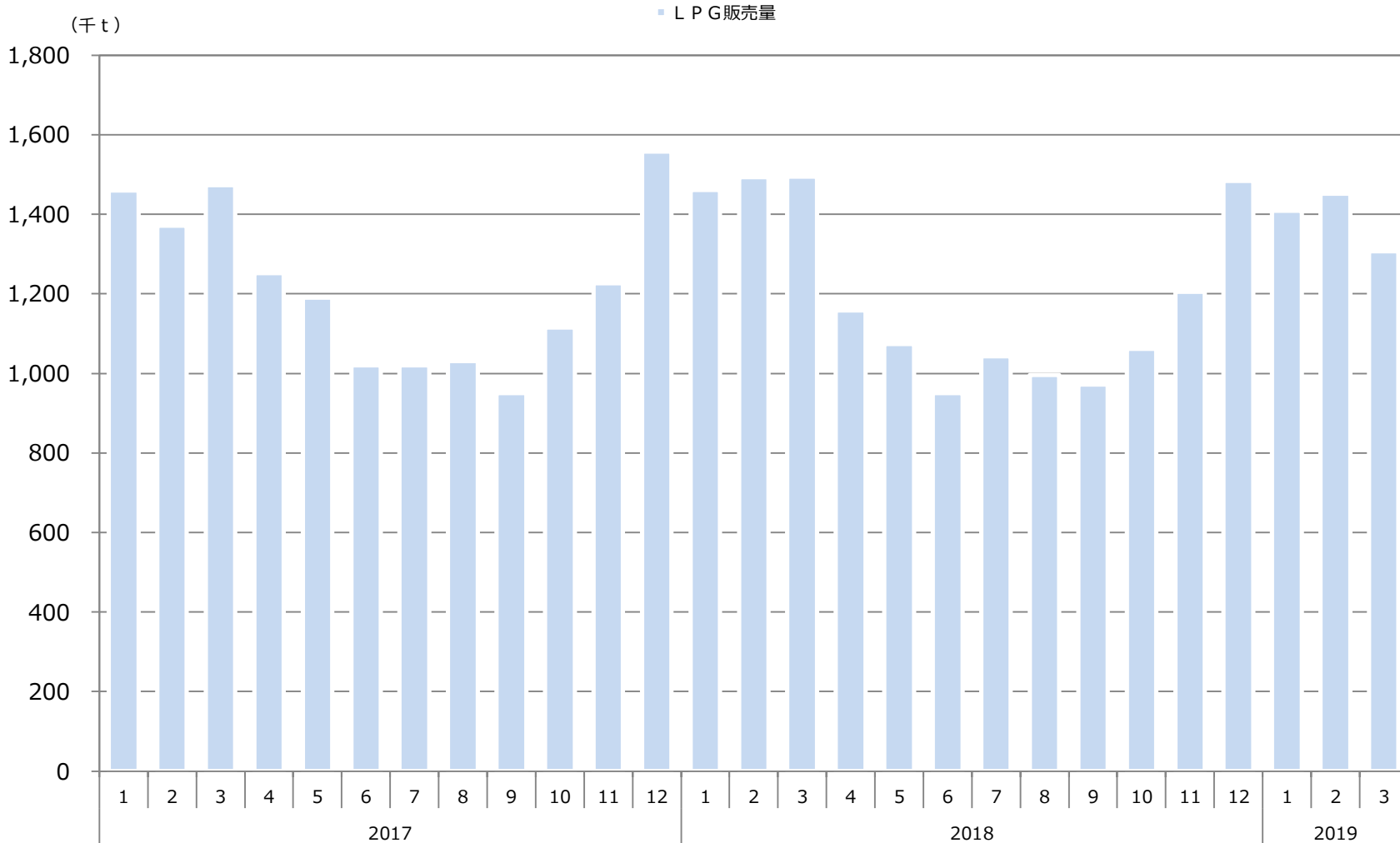
# 全国LPガス用途別販売量



※出典：日本LPガス協会

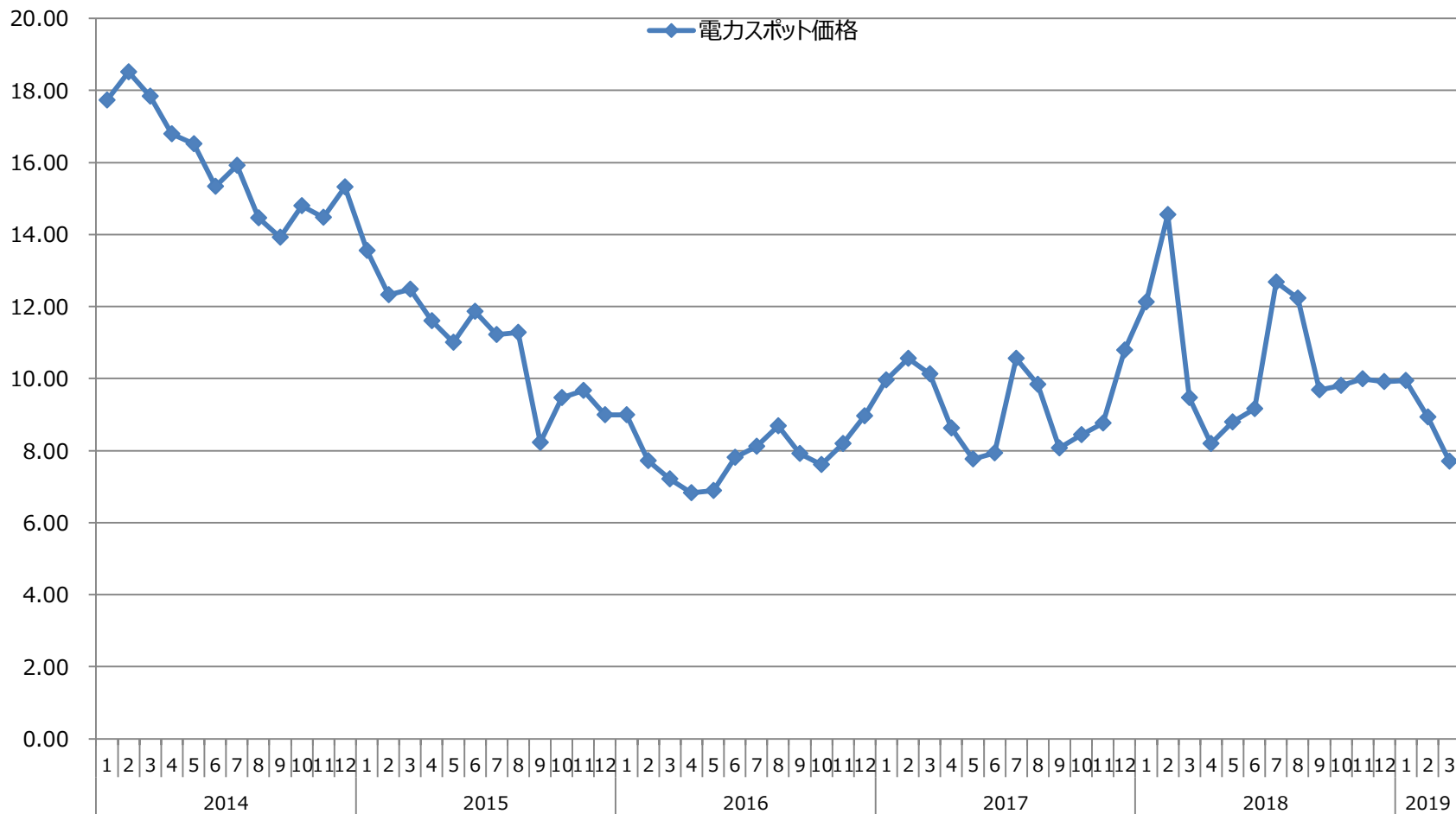


# 全国月別LPガス（プロパン）販売量



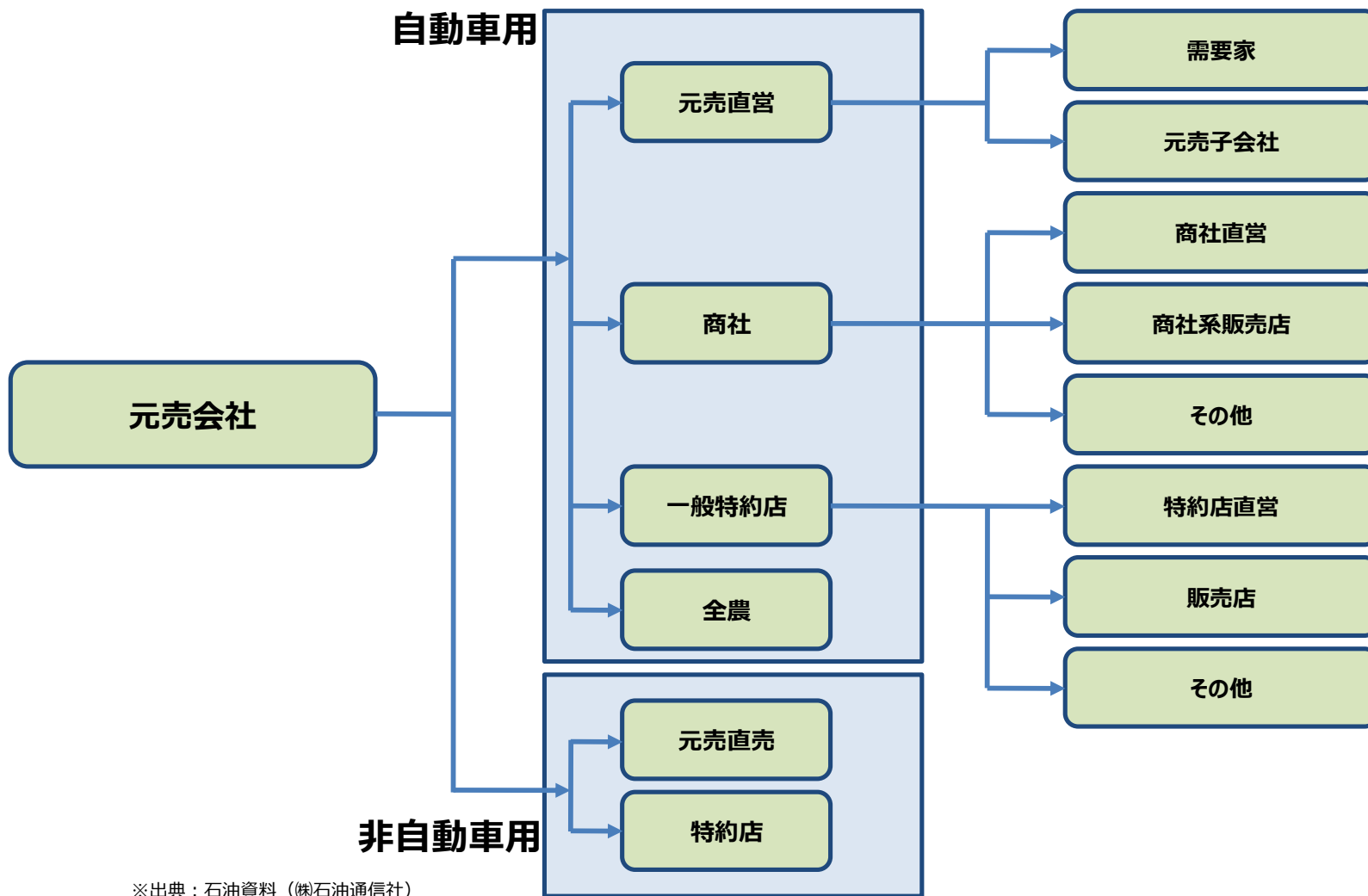
※出典：日本LPガス協会

# 電力スポット価格推移



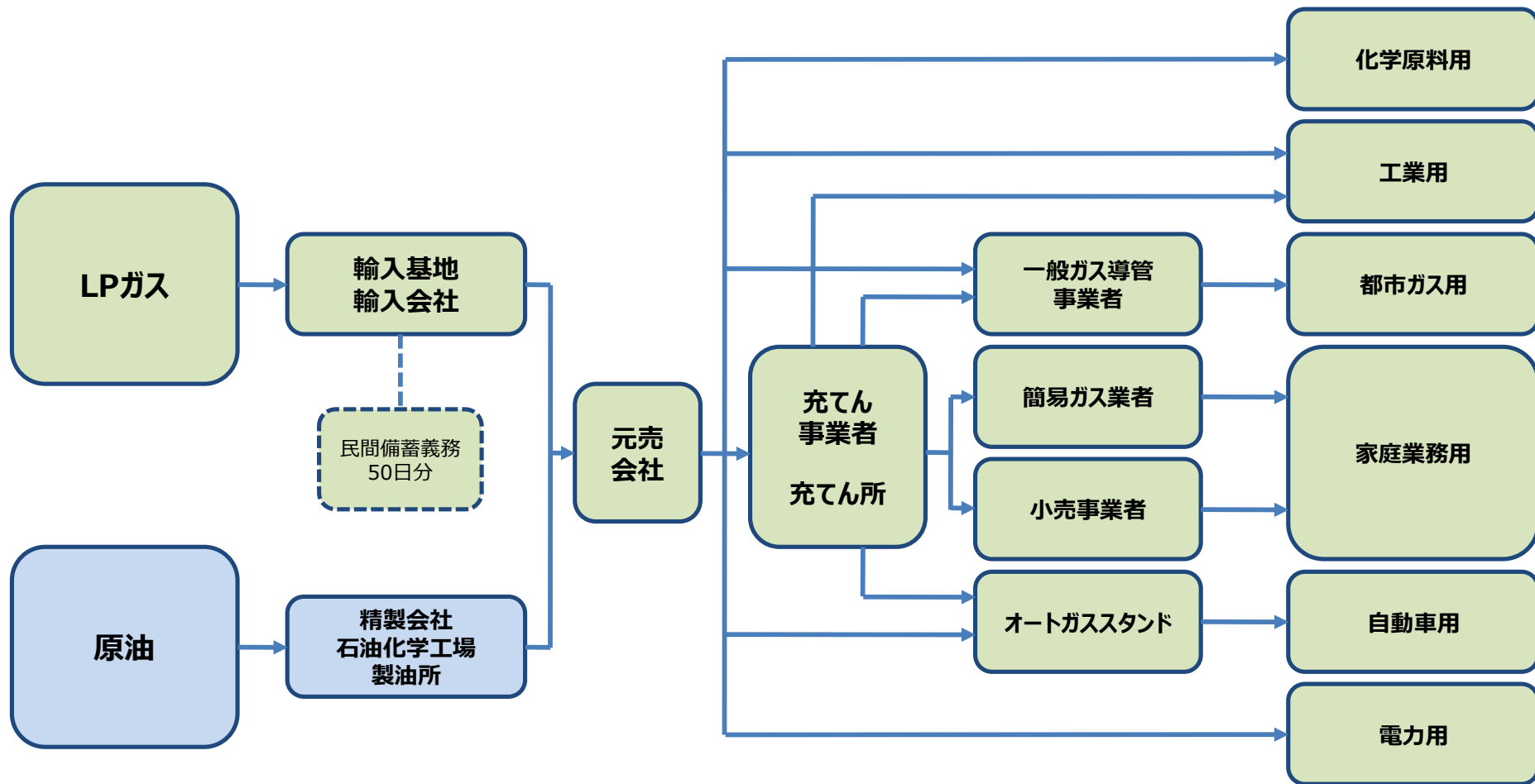
※出典：JEPX

# ガソリン流通フロー



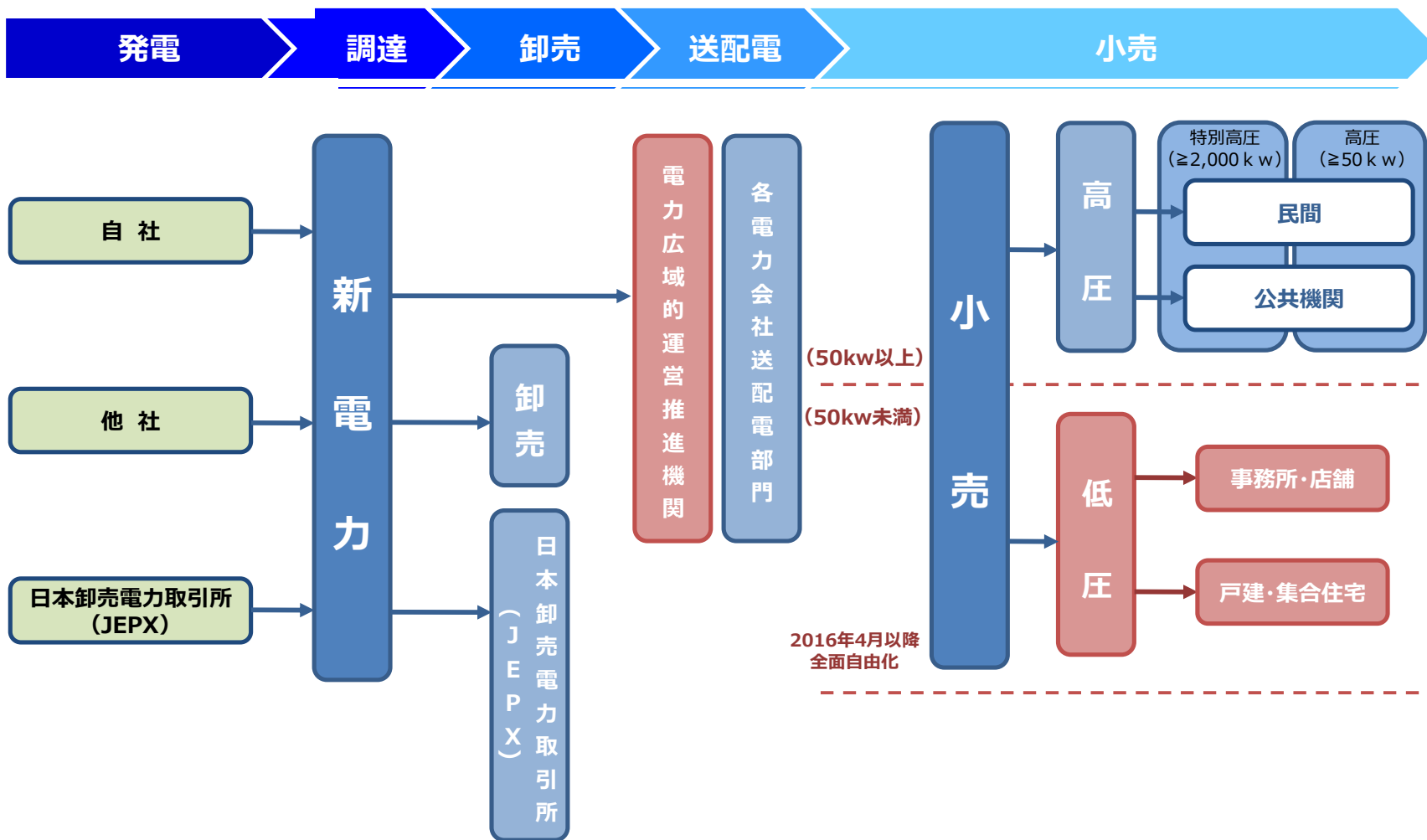
※出典：石油資料（㈱石油通信社）

# LPガス流通フロー



※出典：石油資料（㈱石油通信社）

# 新電力流通フロー





#### 【ご注意】

資料の内容につきましては細心の注意を払っておりますが、掲載された情報の誤りおよび当資料に掲載された情報に基づいて被ったいかなる損害についても、当社及び情報提供者は一切責任を負いかねます。

また、当資料に記載されている当社の現在の計画、戦略などは、当社が現時点で入手可能な情報を基礎として作成した見通しであり、これらの将来予測には、リスクや不確定な要因を含んでおります。そのため、実際の業績につきましては、記載の見通しと大きく異なる結果となることがあり得ます。従って、当社として、その確実性を保証するものではありませんのでご了承ください。