

タイにおける自家消費型太陽光発電サービスを
SHINPACK (THAILAND) CO., LTD. / AMATA 工場へ導入いたしました

伊藤忠エネクス株式会社(本社:東京都千代田区、代表取締役社長 CEO:吉田 朋史、以下「当社」)のグループ会社である ITC ENEX (Thailand) Co., Ltd.(以下、「IET」)は、この度、親和パッケージ株式会社(本社:兵庫県神戸市、代表取締役社長:清水 裕樹)のグループ会社である SHINPACK (THAILAND) CO., LTD. / AMATA 工場へ、自家消費型太陽光発電サービス(以下「本サービス」)を導入いたしました。

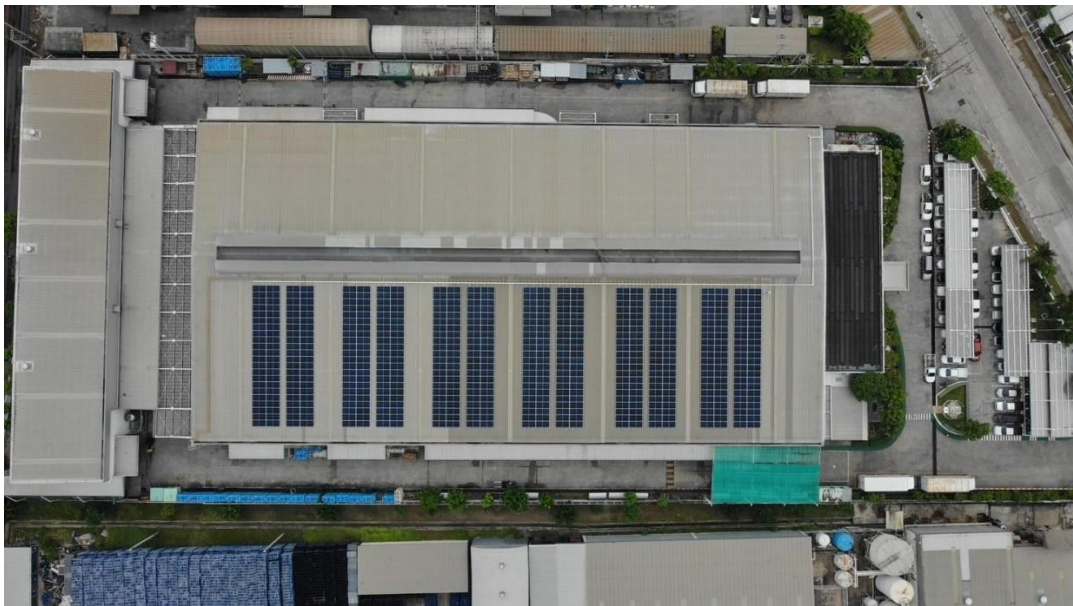
IET が提供する本サービスは、お客様が保有、管理する工場や倉庫などの屋根に太陽光発電設備を設置し、発電した電気をお客様にご利用いただくサービスです。

2050 年のカーボンニュートラルに向け、再生可能エネルギー由来の環境に優しい電力を自家消費いただくことで、お客様の CO₂ 排出量およびエネルギーコストの低減を実現いたします。太陽光発電設備の設置にかかる初期費用は IET の負担、導入後の設備利用料は、保守・点検費用を含む月額固定料金でのご請求となる為、お客様にとって導入しやすいモデルとなっております。

当社グループでは、今後もカーボンニュートラルの実現に向けて、再生可能エネルギーの更なる活用や、お客様の省エネ・電気料金削減への貢献など、環境に優しいエネルギーサービスの提供に取り組んでまいります。

導入サービス概要	
対象施設	SHINPACK (THAILAND) CO., LTD. / AMATA 工場
所在地	700/365 Moo 6. Bangna-Trad Rd.. KM 57, Tambol Nongmaidaeng, Amphur Muang, Chonburi 20000, Thailand
太陽光パネル容量	287.76kW
CO ₂ 削減見込み	年平均 約 210t 削減
購入系統電力削減見込み	年平均 35.0% 削減

<SHINPACK (THAILAND) CO., LTD. / AMATA 工場>



【本件に関するお問い合わせ先】
ITC ENEX (Thailand) Co., Ltd.
篠原 TEL:+66-(0)2-258-6951

【本リリースに関するお問い合わせ先】
伊藤忠エネクス株式会社
経営企画部 コーポレート・コミュニケーション室
青柳 TEL:03-4233-8003